



CATALOGUE
DE FORMATION 2025

le pôle ESAT INCLUDI'FORM de notre
organisme EVOLUVAEPROJET

EDITO DU PÔLE FORMATION ESAT

Nous sommes ravis de vous présenter notre catalogue de formations 2025 et notre marque dédiée au pôle ESAT : Includi'Form!

Ce catalogue a pour objectif de vous présenter nos principales thématiques accompagnées de programmes types.

Au-delà de ces thématiques, nous aimons décliner vos formations sur mesure pour mieux répondre à vos besoins.

Nous vous tiendrons au courant de notre actualité. Au plaisir d'avancer ensemble!

Thierry Casenave, Directeur pédagogique



Includi'Form est le Pôle de formation ESAT d'EVOLUVAEPROJET, un organisme de formation pluridisciplinaire indépendant, fondé il y a 2 ans par Thierry Casenave

Nous sommes à l'écoute de vos envies et besoins, avec pour mission de vous proposer des **formations sur mesure** adaptées aux réalités du terrain.

Nos formations s'adressent à tous les professionnels et TH d'ESAT, et sont animées par des **formateurs qualifiés**.

SAS Evoluvaeprojet Organisme de formation
71 rue croutzettes
64870Escout
Siret : 94958022900019
NDA : 75640557564
Code Naf : 8559A

Qui sommes-nous?



Directeur Pédagogique et Administrative:

Thierry Casenave

06 78 66 03 65

evoluvaeprojet@gmail.com

Marilyne Casenave

06 32671453

evoluvaeprojet@gmail.com





Est-ce que les formations peuvent être prises en charge?

La certification Qualiopi de notre Organisme de formation vous permet de demander la prise en charge de vos formations auprès de votre Opco: Opco santé, Uniformation

Les formateurs et formatrices sur les actions au catalogue 2025

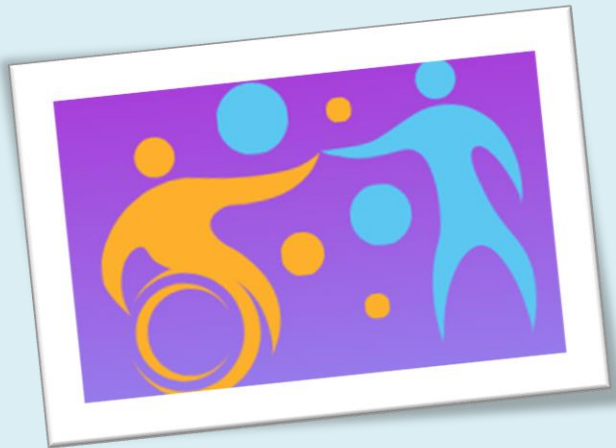
Nos Formateurs Spécialisés en ESAT

Nous avons réuni une équipe de formateurs passionnés et hautement qualifiés, spécialisés dans l'accompagnement des travailleurs en ESAT. Leur expertise et leur expérience terrain sont au service de vos projets de formation :

- **Édith** – Monitrice Éducatrice et Monitrice d'Atelier
Avec plusieurs années d'expérience dans l'accompagnement des personnes en situation de handicap, Édith allie pédagogie et savoir-faire technique pour favoriser l'autonomie et l'intégration en milieu professionnel.
- **Murielle** – Monitrice Éducatrice
Monitrice expérimentée, Murielle met son énergie et sa bienveillance au service des personnes qu'elle accompagne. Son objectif : valoriser les compétences et soutenir les parcours de développement personnel et professionnel.
- **Thierry** – Ancien Travailleur Social, Moniteur d'Atelier et Responsable de Structure
Fort d'une longue carrière dans le social, Thierry a occupé plusieurs fonctions, de moniteur d'atelier à responsable de structure. Son expérience en management et en accompagnement est un atout majeur pour adapter les formations aux réalités du terrain.
- **Sylvie** – Éducatrice Spécialisée et Art-Thérapeute
Sylvie combine ses compétences d'éducatrice spécialisée avec l'art-thérapie pour proposer des approches innovantes et créatives. Son expertise permet d'enrichir les parcours des personnes en situation de handicap, en leur offrant des outils pour mieux s'exprimer et se développer à travers l'art.

Nos formateurs sont engagés pour transmettre leurs compétences et leur savoir-faire aux travailleurs en ESAT, en adaptant leurs méthodes aux besoins de chacun.

Nous travaillons régulièrement avec d'autres formateurs et formatrices qui peuvent intervenir



"FORMER AVEC BIENVEILLANCE, C'EST OUVRIRE LA VOIE À UNE TRANSFORMATION PROFONDE, OÙ CHAQUE APPRENANT SE SENT COMPRIS, SOUTENU ET PRÊT À DONNER LE MEILLEUR DE LUI-MÊME." – THIERRY CASENAVE

evolupaeprojet
vae, bilan de compétences coaching

WWW.EVOLUVAEPROJET.COM

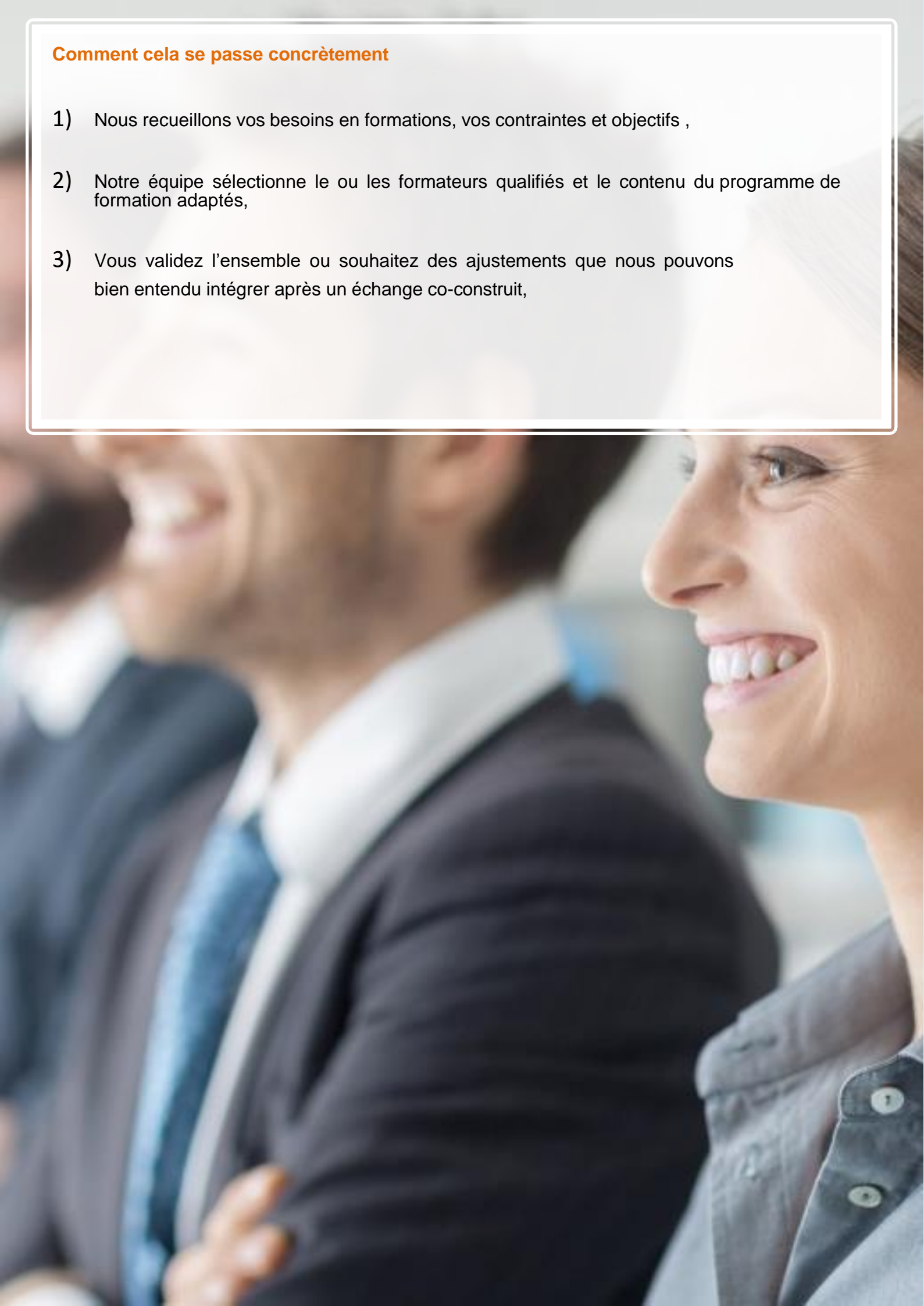


evolupaeprojet
vae, bilan de compétences
coaching

Comment se passe
concrètement ?

Comment cela se passe concrètement

- 1) Nous recueillons vos besoins en formations, vos contraintes et objectifs ,
- 2) Notre équipe sélectionne le ou les formateurs qualifiés et le contenu du programme de formation adaptés,
- 3) Vous validez l'ensemble ou souhaitez des ajustements que nous pouvons bien entendu intégrer après un échange co-construit,



Politique handicap

- En tant qu'acteur de la formation des services à la personne, Evoluvaeprojet et ses Pôles Formations ESAT, Petite Enfance, médico social visent à mobiliser les partenaires compétents pour accueillir ou réorienter les publics en situation de handicap.
- Pour nos formations INTRA: L'accessibilité des publics en situation de handicap est définie par l'établissement accueillant.
- Pour nos formations INTER: nous veillons à ce que nos lieux d'accueil soient accessibles et nous veillons à vous présenter le formateur adapté.
- Votre interlocutrice handicap, Marilyne, coordonne les actions menées auprès des partenaires experts du handicap pour faciliter l'intégration des publics en situation de handicap et faciliter leurs réussites.

Nos engagements en 3 mots clés

QUALITE

Nous prenons en compte vos objectifs et contraintes pour vous établir une proposition sur mesure au tarif le plus juste.

Vous validez le contenu et le profil de l'intervenant.

EVOLUVAEPROJET est certifié Qualiopi .

Nous vous proposons des formateurs expérimentés

AGILITE

Chacun de vos besoins en formation fait l'objet d'une étude. Notre objectif: Vous satisfaire en répondant à vos attentes et contraintes.

Nous pouvons organiser une formation en intra entreprise, sur votre site en tenant compte des spécificités horaires souhaitées, ou encore vous proposer l'organisation d'une formation en salle, à proximité de votre établissement.

Nous pouvons aussi vous proposer un mode pédagogique distanciel ou mixte.

PROXIMITE

Nous sommes présents sur le territoire national et nous privilégions des formateurs locaux.

Au-delà des formations présentées au catalogue 2025, nous intervenons régulièrement sur des formations « à la carte »

QUALIFICATION – PROFESSIONNALISATION

L'ACCUEIL

- L'accueil physique et téléphonique
- La relation client
- Techniques d'accueil et de vente
- Tenue de caisse
- Secrétariat

BATIMENT

- Pavage – Dallage
- Pose de clôture
- Poser un carrelage mural

ENTRETIEN DES LOCAUX

- Hygiène des locaux
- Hygiène des locaux et utilisation de la monobrosse
- Lavage de vitres

ESPACES VERTS

- Mécanique de base d'engins en espaces verts
- Mécanique de base d'engins horticoles
- Tondeuse autoportée
- Tondeuse – Débroussailleuse
- Tronçonneuse

FABRICATION INDUSTRIELLE – CONDITIONNEMENT - MANUTENTION

- Utilisation de petits outillages
- Compter, peser, trier dans l'atelier

SECURITE / REGLEMENTATION

- Gestes et postures de travail
- Gestes et postures en espaces verts
- Gestes et postures en conditionnement
- Sécurité au travail en espaces verts
- Sécurité au travail en conditionnement
- Sensibiliser aux gestes de premiers secours
- Notions élémentaires de base en électricité

SECURITE / REGLEMENTATION

- Gestes et postures de travail
- Gestes et postures en espaces verts
- Gestes et postures en conditionnement
- Sécurité au travail en espaces verts
- Sécurité au travail en conditionnement
- Sensibiliser aux gestes de premiers secours
- Notions élémentaires de base en électricité

VIE QUOTIDIENNE

- Tutelle, curatelle : mode d'emploi
- Comprendre les papiers administratifs
- Gérer son budget
- Entretien mon logement
- Organiser sa vie sociale

EXPRESSION CONFIANCE EN SOI

- Affirmation de soi
- Confiance en soi et valorisation individuelle

- ### **IMAGE DE SOI**
- Hygiène et image de soi



A A Accueil physique et téléphonique

Donner aux participants les techniques et attitudes nécessaires pour développer un accueil physique et/ou téléphonique de qualité quelles qu'en soient les circonstances

Objectifs :

- Prendre conscience de la valeur de l'accueil pour le professionnaliser
- Analyser les différentes missions d'un(e) standardiste
- S'approprier les outils propres à la gestion d'un standard et accueil

Contenu et déroulé pédagogique :

- Les fondamentaux de la communication téléphonique : le langage verbal, le débit – rythme – intonation – volume, le vocabulaire, les expressions propres à la communication téléphonique, le langage positif
- L'accueil téléphonique : la réception téléphonique ou comment transmettre une bonne image virtuelle, transférer un appel, prendre un message, mettre en attente, gérer les doubles appels
- Traiter les demandes : accueil et identification, identifier le service attendu par l'interlocuteur, écouter la demande, reformuler les attentes (comprendre et diagnostiquer la situation), proposer une solution
- Maîtriser les situations fragiles : la sécurité et l'estime en tant que besoins fondamentaux, la typologie des interlocuteurs, l'écoute active et passive (écoute professionnelle), les fondamentaux de l'argumentation, l'objection (y répondre mieux, contrôler ses émotions)
- Maîtriser l'accueil
- Découverte du matériel : mise en situation réelle avec le standard de l'établissement

Durée : 5 jours soit 30 heures

Prérequis : Aucun **Accessibilité :**

Travailleurs(es) d'ESAT et
Salariés(ées) d'EA

Modalités pédagogiques :

- Coaching sur site
- Livret pédagogique
- Supports pédagogiques illustrés, accessibles en Facile à Lire et à Comprendre
- Personnalisation de la formation
- Méthodes et outils pédagogiques co-construits avec l'environnement de travail
- Mise en situation

Modalités d'évaluation et de suivi :

- Evaluation pratique en fin de formation des gestes techniques ou professionnels
- Evaluation en fin de formation des savoirs-être et des savoirs-faire relationnels
- Grille d'évaluation et bilan personnalisé des acquis transmis à l'établissement
- Attestation de formation délivrée à l'issue de la formation

Modalités et délai d'accès :

- Formation dans votre établissement

Tarif :

Nous consulter

Contact(s) :

Thierry Casenave 0678660365
evoluvaeprojet@gmail.com



ACCUEIL

Relation client

Professionnaliser les travailleurs sur les principes fondamentaux d'une relation client de qualité en leur donnant des outils pour faciliter cette relation clientèle

Objectifs :

- Savoir se présenter et communiquer avec le client
- Satisfaire sa demande

Contenu et déroulé pédagogique :

- La présentation générale du travailleur
- Les étapes de la communication avec le client
- La communication positive et souriante
- Adopter une attitude différente en fonction du contexte et de l'interlocuteur
- Le verbal, le non-verbal, le para-verbal
- Les attitudes à adopter et à éviter pour optimiser sa communication
- L'écoute active
- La satisfaction du client
- L'organisation de son poste de travail pour une relation de qualité

Durée :

3 jours soit 18 heures

Prérequis :

Aucun

Accessibilité :

Travailleurs(ses) d'ESAT et Salariés(ées) d'EA

Modalités pédagogiques :

- Livret pédagogique
- Supports pédagogiques illustrés, accessibles en Facile à Lire et à Comprendre
- Personnalisation de la formation
- Méthodes et outils pédagogiques co-construits avec l'environnement de travail
- Mise en situation

Modalités d'évaluation et de suivi :

- Evaluation en fin de formation des savoirs-être et savoirs-faire relationnels
- Grille d'évaluation et bilan personnalisé des acquis transmis à l'établissement
- Attestation de formation délivrée à l'issue de la formation

Modalités et délai d'accès :

- Formation dans votre établissement

Tarif :

Nous consulter

Contact(s) :

Thierry Casenave 0678660365
evoluvaeprojet@gmail.com



Techniques d'accueil et de vente

Apprendre à améliorer les contacts et le savoir-faire dans l'accueil et la vente pour fidéliser et développer une clientèle

Objectifs :

- Optimiser l'image du « magasin »
- Maîtriser les techniques de vente et les réflexes adaptés
- Prendre conscience de l'impact d'un accueil et d'un service de qualité

Contenu et déroulé pédagogique :

- Accueillir le client :
 - Présentation générale du vendeur
 - Établir un climat favorable à la vente
 - Les mots et attitudes de « bienvenue »
 - Gestion de l'attente
 - Prise en charge du client
- Identifier et répondre aux besoins du client :
 - Questionner et écouter son client
 - Reformuler pour être sûr d'avoir bien compris
- Présenter les articles :
 - Connaître ses produits et les faire correspondre aux
 - Présenter les articles de manière attractive
- Argumenter :
 - Identifier et présenter les avantages pour le client
 - Faire participer le client
- Répondre aux objections :
 - Écouter les arguments du client
 - Présenter une contre argumentation
- Conclure la vente (favoriser une prise de décision positive)
- Prendre congé du client (lui remettre ses achats et favoriser la fidélisation)

Durée :

3 jours soit 18 heures

Prérequis :

Aucun

Accessibilité :

Travailleurs(es) d'ESAT et
Salariés(ées) d'EA

Modalités pédagogiques :

- Livret pédagogique
- Supports pédagogiques illustrés, accessibles en Facile à Lire et à Comprendre
- Personnalisation de la formation
- Méthodes et outils pédagogiques co-construits avec l'environnement de travail
- Mise en situation

Modalités d'évaluation et de suivi :

- Evaluation en fin de formation des savoirs-être et des savoirs-faire relationnels
- Grille d'évaluation et bilan personnalisé des acquis transmis à l'établissement
- Attestation de formation délivrée à l'issue de la formation

Modalités et délai d'accès :

- Formation dans votre établissement

Tarif :

Nous consulter

Contact(s) :

Thierry Casenave 0678660365
evoluvaeprojet@gmail.com



ACCUEIL

Tenue de caisse

Permettre aux participants d'acquérir les connaissances de base sur la gestion d'une caisse pour gagner en autonomie

Objectifs :

- Comprendre la bonne importance de la tenue liée à la caisse
- Savoir gérer sa caisse de manière autonome
- S'approprier les techniques comportementales en relation client

Contenu et déroulé pédagogique :

- Préparation et ouverture de caisse
- Saisie des prix
- Encaissement
- Réalisation d'opérations complémentaires :
 - activité de mise en rayon
 - accueil du client
 - information auprès d'un client
- Fermeture de la caisse
- Gestion de la difficulté
- Relation client
- Rappel des règles de communication clientèle :
 - politesse
 - respect
 - attitude joyeuse, être souriant

Durée : 3 jours soit 18 heures

Prérequis : Aucun **Accessibilité :**

Travailleurs(es) d'ESAT et
Salariés(ées) d'EA

Modalités pédagogiques :

- Coaching sur site
- Livret pédagogique
- Supports pédagogiques illustrés, accessibles en Facile à Lire et à Comprendre
- Personnalisation de la formation
- Méthodes et outils pédagogiques co-construits avec l'environnement de travail
- Mise en situation

Modalités d'évaluation et de suivi :

- Evaluation pratique en fin de formation des gestes techniques ou professionnels
- Evaluation en fin de formation des savoirs-être et des savoirs-faire relationnels
- Grille d'évaluation et bilan personnalisé des acquis transmis à l'établissement
- Attestation de formation délivrée à l'issue de la formation

Modalités et délai d'accès :

- Formation dans votre établissement

Tarif :

Nous consulter

Contact(s) :

Thierry Casenave 0678660365
evoluvaeprojet@gmail.com



ACCUEIL

Secrétariat

Donner aux participants les techniques et attitudes nécessaires pour développer un accueil physique et/ou téléphonique de qualité et leur permettre d'effectuer des tâches de base sur un poste informatique

Objectifs :

- Analyser les différentes missions d'un(e) secrétaire
- S'approprier les outils propres à la gestion d'un standard et accueil
- Connaître les bases de l'informatique

Contenu et déroulé pédagogique :

- Les fondamentaux de la communication téléphonique : le langage verbal, le débit –rythme – intonation – volume, le vocabulaire, les expressions propres à la communication téléphonique, le langage positif
- L'accueil téléphonique : la réception téléphonique ou comment transmettre une bonne image virtuelle, transférer un appel, prendre un message, mettre en attente, gérer les doubles appels
- Traiter les demandes : accueil et identification, identifier le service attendu par l'interlocuteur, écouter la demande, reformuler les attentes (comprendre et diagnostiquer la situation), proposer une solution
- Maîtriser les situations fragiles : la sécurité et l'estime en tant que besoins fondamentaux, la typologie des interlocuteurs, l'écoute active et passive (écoute professionnelle), les fondamentaux de l'argumentation, l'objection (y répondre mieux, contrôler ses émotions)
- Maîtriser l'accueil
- Découverte du matériel : mise en situation réelle avec standard de l'établissement
- Les principaux éléments d'un poste informatique
- Comprendre l'organisation des dossiers et des icônes sur le bureau
- Apprendre à : classer, copier-coller, enregistrer, renommer, déplacer
- Créer un document, le mettre en forme, le sauvegarder et

Durée : 5 jours soit 30 heures

Prérequis : Aucun **Accessibilité :**

Travailleurs(es) d'ESAT et
Salariés(ées) d'EA

Modalités pédagogiques :

- Coaching sur site
- Livret pédagogique
- Supports pédagogiques illustrés, accessibles en Facile à Lire et à Comprendre
- Personnalisation de la formation
- Méthodes et outils pédagogiques co-construits avec l'environnement de travail
- Mise en situation

Modalités d'évaluation et de suivi :

- Evaluation pratique en fin de formation des gestes techniques ou professionnels
- Evaluation en fin de formation des savoirs-être et des savoirs-faire relationnels
- Grille d'évaluation et bilan personnalisé des acquis transmis à l'établissement
- Attestation de formation délivrée à l'issue de la formation

Modalités et délai d'accès :

- Formation dans votre établissement

Tarif :

Nous consulter

Contact(s) :

Thierry Casenave 0678660365
evoluvaeprojet@gmail.com

l'imprimer

- Découvrir quelques fonctions du traitement de textes et du tableur



BATIMENT

Pavage - Dallage

Permettre aux participants de maîtriser la pose de pavés et dalles de béton en respectant les règles professionnelles et la sécurité

Objectifs :

- Poser des pavés et des dalles en béton, dans les conditions usuelles du chantier
- Respecter les règles professionnelles, la sécurité et la qualité

Contenu et déroulé pédagogique :

- Le métier, la sécurité :
 - Les pavés et dalles béton en éléments préfabriqués : les différents types
 - Les différents modes de pose de dalles et pavés : contraintes, aspect décoratif...
 - Les coupes (traçage et outils spécifiques), les joints (les différents joints, leur rôle et les protections avant leur réalisation)
 - Poser un pas japonais
 - Reprendre un dallage existant
 - Règles de sécurité liées à ces travaux
- Réaliser la pose conforme de pavés et dalles de béton
 - Lire un plan
 - Implanter et tracer l'ouvrage, confectionner le lit de pose
 - Mettre en place les pavés et dalles, exécuter les coupes
 - Réaliser les joints et finitions
 - Effectuer l'entretien périodique et les premiers dépannages d'une plaque vibrante, d'une tronçonneuse à matériaux

Durée :

3 jours soit 18 heures

Prérequis :

Aucun

Accessibilité :

Travailleurs(es) d'ESAT et Salariés(ées) d'EA

Modalités pédagogiques :

- Livret pédagogique
- Supports pédagogiques illustrés, accessibles en Facile à Lire et à Comprendre
- Personnalisation de la formation
- Méthodes et outils pédagogiques co-construits avec l'environnement de travail
- Mise en situation

Modalités d'évaluation et de suivi :

- Evaluation pratique en fin de formation des gestes techniques ou professionnels
- Grille d'évaluation et bilan personnalisé des acquis transmis à l'établissement
- Attestation de formation délivrée à l'issue de la formation

Modalités et délai d'accès :

- Formation dans votre établissement

Tarif :

Nous consulter

Contact(s) :

Thierry Casenave 0678660365
evoluvaeprojet@gmail.com



BATIMENT

Pose de clôture

Permettre aux participants de poser des équipements de jardin tout en respectant les consignes de sécurité

Objectifs :

- Être capable de poser des équipements d'un jardin
- Être capable de respecter les consignes de sécurité de pose

Contenu et déroulé pédagogique :

- Les équipements de protection individuelle, les consignes de sécurité
- Les réalisations
- Les outils et le matériel
- L'installation des piquets de la clôture :
 - Plan et prise de mesures
 - Dressage du périmètre
 - Niveau et alignement des piquets
 - Réalisation des fondations
- La pose du grillage :
 - Barre de tension pour l'installation
 - Utilisation du fil recuit
 - Déroulement du grillage
 - Fixation du grillage avec crochets
 - Réglages de la tension avec tendeurs

Durée :

3 jours soit 18 heures

Prérequis :

Aucun

Accessibilité :

Travailleurs(ses) d'ESAT et
Salariés(ées) d'EA

Modalités pédagogiques :

- Livret pédagogique
- Supports pédagogiques illustrés, accessibles Facile à Lire et à Comprendre
- Personnalisation de la formation
- Méthodes et outils pédagogiques co-construits avec l'environnement de travail
- Mise en situation

Modalités d'évaluation et de suivi :

- Evaluation pratique en fin de formation des gestes techniques ou professionnels
- Grille d'évaluation et bilan personnalisé des acquis transmis à l'établissement
- Attestation de formation délivrée à l'issue de la formation

Modalités et délai d'accès :

- Formation dans votre établissement

Tarif :

Nous consulter

Contact(s) :

Thierry Casenave 0678660365
evoluvaeprojet@gmail.com



BATIMENT

Poser un carrelage mural

Permettre aux participants d'apprendre et de pratiquer les techniques de pose de carrelage mural

Objectifs :

- Être capable de poser, découper et coller un carrelage mural
- Participer activement au travail au sein de l'équipe
- Connaître et respecter les règles de sécurité

Contenu et déroulé pédagogique :

- Le matériel et les outils
- Les consignes de sécurité et les EPI
- Réalisation du traçage
- Réalisation de la découpe des carreaux
- Pose du carrelage :
 - Choix des croisillons et mortier colle
 - Préparation du mortier colle
 - Encollage du mur
 - Pose du premier carreau
 - Pose des croisillons
 - Pose des carreaux entiers
 - Vérification de la régularité du carrelage
 - Colla
- Réalisation de la pose de carreaux sur les angles rentrants et saillants
- Réalisation des joints

Durée :

3 jours soit 18 heures

Prérequis :

Aucun

Accessibilité :

Travailleurs(ses) d'ESAT et Salariés(ées) d'EA

Modalités pédagogiques :

- Livret pédagogique
- Supports pédagogiques illustrés, accessibles en Facile à Lire et à Comprendre
- Personnalisation de la formation
- Méthodes et outils pédagogiques co-construits avec l'environnement de travail
- Mise en situation

Modalités d'évaluation et de suivi :

- Evaluation pratique en fin de formation des gestes techniques ou professionnels
- Grille d'évaluation et bilan personnalisé des acquis transmis à l'établissement
- Attestation de formation délivrée à l'issue de la formation

Modalités et délai d'accès :

- Formation dans votre établissement

Tarif :

Nous consulter

Contact(s) :

Thierry Casenave 0678660365
evoluvaeprojet@gmail.com



ENTRETIEN DES LOCAUX

Hygiène des locaux

Faire prendre conscience aux participants de l'importance d'une bonne hygiène sur le lieu du travail

Permettre de les aider à exécuter certaines tâches d'entretien et à adopter les techniques professionnelles de nettoyage

Objectifs :

- Utiliser à bon escient les produits d'entretien
- Se servir du matériel mis à disposition dans les conditions optimales
- Progresser dans l'organisation du travail
- Acquérir des notions d'ergonomie afin de prévenir les accidents

Contenu et déroulé pédagogique :

- Identification des tâches et salissures
- Choix d'un protocole de nettoyage en fonction des types de surfaces et des matériels disponibles
- Organiser son temps de travail en fonction d'un planning de tâches et dans un temps imparti : identification et respect des consignes (fiche de travail, réalisation des tâches dans un temps imparti)
- Utilisation des matériels : chariot de nettoyage (accessoires, produits et dosages, atelier pratique) et shampooing (accessoires, consommables, règles de sécurité)
- Pertinence et choix des produits d'entretien en fonction des types de surface ou mobilier
- Respect des notions d'hygiène et de désinfection : matériel, tenu

Durée :

3 jours soit 18 heures

Prérequis :

Aucun

Accessibilité :

Travailleurs(es) d'ESAT et
Salariés(ées) d'EA

Modalités pédagogiques :

- Livret pédagogique
- Supports pédagogiques illustrés, accessibles en Facile à Lire et à Comprendre
- Personnalisation de la formation
- Méthodes et outils pédagogiques co-construits avec l'environnement de travail
- Mise en situation

Modalités d'évaluation et de suivi :

- Evaluation pratique en fin de formation des gestes techniques ou professionnels
- Grille d'évaluation et bilan personnalisé des acquis transmis à l'établissement
- Attestation de formation délivrée à l'issue de la formation

Modalités et délai d'accès :

- Formation dans votre établissement

Tarif :

Nous consulter

Contact(s) :

Thierry Casenave 0678660365
evoluvaeprojet@gmail.com

- Prévention des infections nosocomiales selon les postes occupés
- Repérage, identification des sources de dysfonctionnement corporel : le dos et son fonctionnement



ENTRETIEN DES LOCAUX

Hygiène des locaux et utilisation de la monobrosse

Permettre aux participants d'apprendre à utiliser la monobrosse et de comprendre les enjeux de l'hygiène et les principes de base du nettoyage

Objectifs :

- Savoir identifier les tâches et salissures
- Savoir choisir le protocole de nettoyage adéquat
- Savoir organiser son temps de travail en fonction d'un planning
- Connaître l'utilisation des différents matériels

Contenu et déroulé pédagogique :

- Identification des tâches et salissures
- Choix d'un protocole de nettoyage en fonction des types de surfaces et des matériels disponibles
- Organiser son temps de travail en fonction d'un planning de tâches et dans un temps imparti : identification et respect des consignes (fiche de travail, réalisation des tâches dans un temps imparti)
- Utilisation des matériels : chariot de nettoyage (accessoires, produits et dosages, atelier pratique) et shampooing (accessoires, consommables, règles de sécurité et dysfonctionnements corporels)
- Utilisation de la mono-brosse :
 - Basses et moyennes vitesses
 - La spray méthode
 - Présentation des accessoires optionnels (préparation du matériel, contrôles, consignes électriques, plateau, timon, les sécurités, disques et brosses)
 - Prestations et manipulation (les différentes prestations, choix du disque et de la brosse..)

Durée :

3 jours soit 18 heures

Prérequis :

Aucun

Accessibilité :

Travailleurs(es) d'ESAT et
Salariés(ées) d'EA

Modalités pédagogiques :

- Livret pédagogique
- Supports pédagogiques illustrés, accessibles en Facile à Lire et à Comprendre
- Personnalisation de la formation
- Méthodes et outils pédagogiques co-construits avec l'environnement de travail
- Mise en situation

Modalités d'évaluation et de suivi :

- Evaluation pratique en fin de formation des gestes techniques ou professionnels
- Grille d'évaluation et bilan personnalisé des acquis transmis à l'établissement
- Attestation de formation délivrée à l'issue de la formation

Modalités et délai d'accès :

- Formation dans votre établissement

Tarif :

Nous consulter

Contact(s) :

Thierry Casenave 0678660365
evoluvaeprojet@gmail.com



ENTRETIEN DES LOCAUX

Utilisation de l'autolaveuse

Permettre aux participants d'apprendre à utiliser l'autolaveuse en toute sécurité pour l'entretien des locaux

Objectifs :

- Savoir organiser son temps de travail en fonction d'un planning
- Savoir utiliser l'autolaveuse en toute sécurité

Contenu et déroulé pédagogique :

- Rappel sur l'hygiène des locaux :
 - L'hygiène personnelle et au travail
 - Les EPI et EPC
 - Les gestes et postures
- Organiser son temps de travail en fonction d'un planning de tâches et dans un temps imparti : identification et respect des consignes (fiche de travail, réalisation des tâches dans un temps imparti)
- Utilisation de l'autolaveuse :
 - Présentation des différents modèles d'autolaveuses
 - Les différents lieux d'utilisation de l'autolaveuse
 - Les caractéristiques techniques : présentation des organes de la machine (préparation du matériel, contrôles, consignes électriques, plateau, disques et brosses)
 - Manipulation : par rapport à l'espace,
 - L'entretien de la machine : encombrement, la présence ou non d'usagers, la sécurité

Durée :

3 jours soit 18 heures

Prérequis :

Aucun

Accessibilité :

Travailleurs(es) d'ESAT et
Salariés(ées) d'EA

Modalités pédagogiques :

- Livret pédagogique
- Supports pédagogiques illustrés, accessibles en Facile à Lire et à Comprendre
- Personnalisation de la formation
- Méthodes et outils pédagogiques co-construits avec l'environnement de travail
- Mise en situation

Modalités d'évaluation et de suivi :

- Evaluation pratique en fin de formation des gestes techniques ou professionnels
- Grille d'évaluation et bilan personnalisé des acquis transmis à l'établissement
- Attestation de formation délivrée à l'issue de la formation

Modalités et délai d'accès :

- Formation dans votre établissement

Tarif :

Nous consulter

Contact(s) :

Thierry Casenave 0678660365
evoluvaeprojet@gmail.com



ENTRETIEN DES LOCAUX

Le lavage de vitres

Permettre aux participants d'être en capacité de laver les vitres en toute sécurité et en respectant le protocole de nettoyage

Objectifs :

- Préparer les produits de nettoyage
- Organiser son espace de travail
- Réaliser les techniques de lavage de vitres
- Savoir contrôler son travail

Contenu et déroulé pédagogique :

- Les équipements de protection (EPI) et règles de sécurité
- Les gestes et postures adaptés pour se protéger
- Organiser et sécuriser son espace de travail pour soi et pour autrui : signalétique, balisage...
- Choisir le matériel de lavage en fonction de la prestation demandée et de l'environnement de travail : la raclette, le seau, le mouilleur, la serpillère...
- Préparer les produits de nettoyage
- Les pictogrammes de sécurité et leurs précautions d'usage
- Les techniques de lavage de vitres : nettoyage des menuiseries, tremper le mouilleur, détourer la surface, frotter, essuyer avec la raclette et le chiffon, essuyer le sol...
- Contrôler son travail
- Entretien et ranger le matériel

Durée :

1 jour soit 6 heures

Prérequis :

Aucun

Accessibilité :

Travailleurs(es) d'ESAT et
Salariés(ées) d'EA

Modalités pédagogiques :

- Livret pédagogique
- Supports pédagogiques illustrés, accessibles en Facile à Lire et à Comprendre
- Personnalisation de la formation
- Méthodes et outils pédagogiques co-construits avec l'environnement de travail
- Mise en situation

Modalités d'évaluation et de suivi :

- Evaluation pratique en fin de formation des gestes techniques ou professionnels
- Grille d'évaluation et bilan personnalisé des acquis transmis à l'établissement
- Attestation de formation délivrée à l'issue de la formation

Modalités et délai d'accès :

- Formation dans votre établissement

Tarif :

Nous consulter

Contact(s) :

Thierry Casenave 0678660365
evoluvaeprojet@gmail.com



ESPACES VERTS

Mécanique de base d'engins en espaces verts

Permettre aux participants de réaliser eux-mêmes les principales opérations d'entretien et réparation sur les machines utilisées en espaces verts

Objectifs :

- Acquérir les connaissances nécessaires pour mieux comprendre le fonctionnement du matériel
- Entretien et participer aux petites réparations des machines en espaces verts
- Être en capacité de réaliser les premiers actes de remisage hivernal

Contenu et déroulé pédagogique :

- Présentation et principe de fonctionnement du matériel
- Être en sécurité : prévention des risques physiques et matériels
- Les EPI
- Taille haie, matériel portatif : repères
- Entretien journalier et réparations d'urgences
- Réparations outils de coupe, allumage et carburation
- Gestes : organisation, équipements, protections, matériels
- Les pannes : les reconnaître et savoir les expliquer au moniteur d'atelier
- Le petit outillage : l'entretien du matériel et des outils, autocontrôles
- Graissage, vidange, aiguisage : savoir les réaliser de façon professionnelle
- Nettoyer les principaux filtres
- Être en capacité de réaliser les premiers actes de remisage hivernal

Durée :

4 jours soit 24 heures

Prérequis :

Aucun

Accessibilité :

Travailleurs(es) d'ESAT et
Salariés(ées) d'EA

Modalités pédagogiques :

- Livret pédagogique
- Supports pédagogiques illustrés, accessibles en Facile à Lire et à Comprendre
- Personnalisation de la formation
- Méthodes et outils pédagogiques co-construits avec l'environnement de travail
- Mise en situation

Modalités d'évaluation et de suivi :

- Evaluation pratique en fin de formation des gestes techniques ou professionnels
- Grille d'évaluation et bilan personnalisé des acquis transmis à l'établissement
- Attestation de formation délivrée à l'issue de la formation

Modalités et délai d'accès :

- Formation dans votre établissement

Tarif :

Nous consulter

Contact(s) :

Hélène GIULIANO

Responsable formation

0366729030

helena.giuliano@agap-npdc.fr



ESPACES VERTS

Mécanique de base d'engins horticoles

Permettre aux participants de réaliser eux-mêmes les principales opérations d'entretien et réparation sur les machines utilisées en espaces verts

Objectifs :

- Acquérir les connaissances nécessaires pour mieux comprendre le fonctionnement du matériel
- Entretenir et participer aux petites réparations des machines en espaces verts
- Être en capacité de réaliser les premiers actes de remisage hivernal
- Apprendre et corriger les bonnes pratiques

Contenu et déroulé pédagogique :

- Entretien journalier et réparations d'urgences : changer une bougie, un filtre à air, graisser une lame...
- Réparations outils de coupe, allumage et carburation
- Gestes : organisation, équipements, protections, matériels
- Les pannes : les reconnaître et savoir les expliquer au moniteur d'atelier
- Le petit outillage : l'entretien du matériel et des outils, autocontrôles
- Graissage, vidange, aiguisage : savoir les réaliser de façon professionnelle
- Nettoyer les principaux filtres
- Être en capacité de réaliser les premiers actes de remisage hivernal

Durée :

2 jours soit 12 heures

Prérequis :

Aucun

Accessibilité :

Travailleurs(ses) d'ESAT et Salariés(ées) d'EA

Modalités pédagogiques :

- Livret pédagogique
- Supports pédagogiques illustrés, accessibles en Facile à Lire et à Comprendre
- Personnalisation de la formation
- Méthodes et outils pédagogiques co-construits avec l'environnement de travail
- Mise en situation

Modalités d'évaluation et de suivi :

- Evaluation pratique en fin de formation des gestes techniques ou professionnels
- Grille d'évaluation et bilan personnalisé des acquis transmis à l'établissement
- Attestation de formation délivrée à l'issue de la formation

Modalités et délai d'accès :

- Formation dans votre établissement

Tarif :

Nous consulter

Contact(s) :

Thierry Casenave 0678660365
evoluvaeprojet@gmail.com



ESPA CES VERTS

Désherbeur thermique

Comprendre l'intérêt d'un désherbage thermique et savoir utiliser le désherbeur en respectant les consignes de sécurité

Objectifs :

- Identifier les différentes alternatives au désherbage chimique
- Savoir utiliser les principales techniques de désherbage thermique

Contenu et déroulé pédagogique :

- Les équipements de protection individuelle
- Les avantages du désherbage thermique, en comparaison au désherbage mécanique et aux herbicides
- Comment agit le désherbage thermique
- Le moment idéal du désherbage thermique
- L'infrarouge ou la flamme ouverte ?
- Les dangers du feu
- Le désherbeur et son utilisation
- Le désherbage des massifs et du potager
- Le désherbage d'une pelouse

Durée :

1 jour soit 6 heures

Prérequis :

Aucun

Accessibilité :

Travailleurs(es) d'ESAT et
Salariés(ées) d'EA

Modalités pédagogiques :

- Livret pédagogique
- Supports pédagogiques illustrés, accessibles en Facile à Lire et à Comprendre
- Personnalisation de la formation
- Méthodes et outils pédagogiques co-construits avec l'environnement de travail
- Mise en situation

Modalités d'évaluation et de suivi :

- Evaluation pratique en fin de formation des gestes techniques ou professionnels
- Grille d'évaluation et bilan personnalisé des acquis transmis à l'établissement
- Attestation de formation délivrée à l'issue de la formation

Modalités et délai d'accès :

- Formation dans votre établissement

Tarif :

Nous consulter

Contact(s) :

Thierry Casenave 0678660365
evoluaeprojet@gmail.com



ESPA CES VERTS

Tondeuse autoportée

Permettre aux participants d'appliquer les règles de sécurité théoriques et pratiques lors de la conduite d'une tondeuse autoportée

Objectifs :

- Être capable d'adaptabilité à la conduite d'engins automoteurs en espaces verts
- Utiliser, maîtriser et opérer avec les engins en pleine connaissance des risques et avec une sécurité maximale

Contenu et déroulé pédagogique :

- Explications et fonctions des différents organes et équipements :
 - connaître les règles de sécurité individuelles et collectives
- Opérations de maintenance de premier niveau (vérifications) :
 - maîtriser la prise en main du matériel
 - maîtriser la conduite et l'utilisation de la machine
 - réaliser des manœuvres
 - circulation : règles de conduite et connaissance des notions du Code de la route
- Chargement sur le plateau
- Stationnement en sécurité
- Opérations de fin de poste

Durée :

3 jours soit 18 heures

Prérequis :

Aucun

Accessibilité :

Travailleurs(ses) d'ESAT et
Salariés(ées) d'EA

Modalités pédagogiques :

- Livret pédagogique
- Supports pédagogiques illustrés, accessibles en Facile à Lire et à Comprendre
- Personnalisation de la formation
- Méthodes et outils pédagogiques co-construits avec l'environnement de travail
- Mise en situation

Modalités d'évaluation et de suivi :

- Evaluation pratique en fin de formation des gestes techniques ou professionnels
- Grille d'évaluation et bilan personnalisé des acquis transmis à l'établissement
- Attestation de formation délivrée à l'issue de la formation

Modalités et délai d'accès :

- Formation dans votre établissement

Tarif :

Nous consulter

Contact(s) :

Thierry Casenave 0678660365
evoluvaeprojet@gmail.com



ESPA CES VERTS

Tondeuse et débroussailleuse

Permettre aux participants d'acquérir les gestes et les techniques de la tonte et du débroussaillage en utilisant le matériel adéquat

Objectifs :

- Utiliser le matériel en toute sécurité
- Maîtriser et optimiser l'utilisation en espaces verts
- Gagner en autonomie au sein d'une équipe

Contenu et déroulé pédagogique :

- Préparation du matériel : fonctionnement et vérification de base (lame, filtre à air, bougie)
- Protection du chantier, balisage
- EPI :
 - Casque antibruit
 - Chaussures
 - Lunette de protection/visière
 - Pantalon de sécurité
- Manœuvres et manipulations des tondeuses et débroussailleuses
- Respect des règles de sécurité
- Maintenance et entretien du matériel
- Spécificités des moteurs 2T
- Changement d'outils :
 - Tête fils
 - Couteau
 - Scie
- Diagnostic des pannes fréquentes
- Rangement du chantier et nettoyage du matériel

Durée :

2 jours soit 12 heures

Prérequis :

Aucun

Accessibilité :

Travailleurs(ses) d'ESAT et
Salariés(ées) d'EA

Modalités pédagogiques :

- Livret pédagogique
- Supports pédagogiques illustrés, accessibles en Facile à Lire et à Comprendre
- Personnalisation de la formation
- Méthodes et outils pédagogiques co-construits avec l'environnement de travail
- Mise en situation

Modalités d'évaluation et de suivi :

- Évaluation pratique en fin de formation des gestes techniques ou professionnels
- Grille d'évaluation et bilan personnalisé des acquis transmis à l'établissement
- Attestation de formation délivrée à l'issue de la formation

Modalités et délai d'accès :

- Formation dans votre établissement

Tarif :

Nous consulter

Contact(s) :

Thierry Casenave 0678660365
evoluvaeprojet@gmail.com



ESPA CES VERTS

Tronçonneuse

Permettre aux participants d'utiliser la tronçonneuse en toute sécurité afin d'effectuer de petits travaux d'élagage, d'abattage et de tronçonnage

Objectifs :

- Abattre les arbres en toute sécurité
- Entretien de son matériel

Contenu et déroulé pédagogique :

- Les équipements de protection individuelle
- Connaître l'arbre :
 - Rôle et fonction des racines, des branches, du fût
 - Principes de coupe et de cicatrisation
 - Emplacement de la coupe
- Le bûcheronnage et la sécurité du chantier :
 - La tenue de travail
 - Identifier les risques
 - Préparer le chantier
 - Le balisage au sol
- Présentation du matériel, les organes de sécurité
- Les techniques de travail : techniques d'abattage et d'ébranchage
- L'entretien du matériel de bûcheronnage :
 - En atelier
 - Sur le terrain
 - Les fréquences d'entretien

Durée :

2 jours soit 12 heures

Prérequis :

Aucun

Accessibilité :

Travailleurs(es) d'ESAT et Salariés(ées) d'EA

Modalités pédagogiques :

- Livret pédagogique
- Supports pédagogiques illustrés, accessibles en Facile à Lire et à Comprendre
- Personnalisation de la formation
- Méthodes et outils pédagogiques co-construits avec l'environnement de travail
- Mise en situation

Modalités d'évaluation et de suivi :

- Evaluation pratique en fin de formation des gestes techniques ou professionnels
- Grille d'évaluation et bilan personnalisé des acquis transmis à l'établissement
- Attestation de formation délivrée à l'issue de la formation

Modalités et délai d'accès :

- Formation dans votre établissement
-

Tarif :

Nous consulter

Contact(s) :

Thierry Casenave 0678660365
evoluvaeprojet@gmail.com



FABRICATION INDUSTRIELLE – CONDITIONNEMENT - MANUTENTION

Utilisation de petits outillages

Connaître et savoir utiliser l'outillage courant dans un atelier

Objectifs :

- Savoir utiliser et reconnaître les outils en toute sécurité
- Apprendre à réaliser un objet avec différentes techniques

Contenu et déroulé pédagogique :

- L'outillage manuel :
 - Reconnaissance des familles d'outils, des dimensions ou numéros
 - Utilisation de clés, tournevis...
- L'outillage électrique et/ou pneumatique :
 - Opération de vissage (fonctionnement et tenue de la visseuse)
 - Choix et remplacement d'un embout de vissage
 - Utilisation d'un pistolet à colle chaude
 - Savoir utiliser les outils en toute sécurité
 - Analyser les risques (électriques...) pour les éviter
 - Utiliser des protections : gants, lunettes, casques...
- Réaliser un objet :
 - Savoir lire un descriptif
 - Réaliser un travail dans un ordre logique
 - Utiliser différentes techniques : découpage, pointage, collage...
- Entretien des outils et du poste de travail :
 - Savoir entretenir les outils, l'entretien courant
 - Le nettoyage de son poste de travail
 - Changer une pièce (ex. : lame de scie...)

Durée :

3 jours soit 18 heures

Prérequis :

Aucun

Accessibilité :

Travailleurs(ses) d'ESAT et
Salariés(ées) d'EA

Modalités pédagogiques :

- Livret pédagogique
- Supports pédagogiques illustrés, accessibles en Facile à Lire et à Comprendre
- Personnalisation de la formation
- Méthodes et outils pédagogiques co-construits avec l'environnement de travail
- Mise en situation

Modalités d'évaluation et de suivi :

- Evaluation pratique en fin de formation des gestes techniques ou professionnels
- Grille d'évaluation et bilan personnalisé des acquis transmis à l'établissement
- Attestation de formation délivrée à l'issue de la formation

Modalités et délai d'accès :

- Formation dans votre établissement

Tarif :

Nous consulter

Contact(s) :

Thierry Casenave 0678660365
evoluvaeprojet@gmail.com



FABRICATION INDUSTRIELLE – CONDITIONNEMENT - MA NUTENTION

Compter, peser, trier dans

l'atelier

Apprendre à effectuer des travaux de pesée, de comptage et de vérification qui ne peuvent pas être totalement automatisés

Objectifs :

- Savoir compter seul ou en utilisant un gabarit de comptage
- Savoir utiliser une balance (lire, tarer)
- Savoir déterminer un excès ou un manque de produit
- Savoir trier les produits

Contenu et déroulé pédagogique :

- Compter jusque 1000 : par 5, 10, 15... jusque 100 puis marquage à l'aide d'un trait
- Compter en carré de 10 x 10
- L'utilisation d'un gabarit de comptage
- L'utilisation d'une balance (lire le poids, tarer)
- La notion d'excès et de manque de produit
- Trier et écarter les produits en défaut (comparaison à un modèle client ou connaissance des exigences demandées)
- Le vocabulaire professionnel
- Méthode de travail : ordonné, post de travail rangé, appareils de contrôle protégé, travailler en sécurité...
- Création d'outils : fiches mémo techniques, exemples de fiche de contrôle, etc...

Durée :

3 jours soit 18 heures

Prérequis :

Aucun

Accessibilité :

Travailleurs(ses) d'ESAT et
Salariés(ées) d'EA

Modalités pédagogiques :

- Livret pédagogique
- Supports pédagogiques illustrés, accessibles en Facile à Lire et à Comprendre
- Personnalisation de la formation
- Méthodes et outils pédagogiques co-construits avec l'environnement de travail
- Mise en situation

Modalités d'évaluation et de suivi :

- Évaluation pratique en fin de formation des gestes techniques ou professionnels
- Grille d'évaluation et bilan personnalisé des acquis transmis à l'établissement
- Attestation de formation délivrée à l'issue de la formation

Modalités et délai d'accès :

- Formation dans votre établissement

Tarif :

Nous consulter

Contact(s) :

Thierry Casenave 0678660365
evoluvaeprojet@gmail.com



FABRICATION INDUSTRIELLE – CONDITIONNEMENT - MANUTENTION

Compter, contrôler, renseigner une fiche et signaler une anomalie

Permettre aux participants de connaître et d'effectuer ces étapes en respectant l'ordre et la sécurité

Objectifs :

- Apprendre des méthodes de calcul simple
- Savoir contrôler
- Connaître la notion de côtes sur un plan
- Améliorer son savoir être au travail

Contenu et déroulé pédagogique :

- Compter :
 - Ranger dans l'ordre les pièces
 - Compter jusque 1000 par 5, 10, 15 jusque 100 puis, marquage à l'aide d'un trait
 - Compter en carré de 10 x 10
 - Écrire la référence produit, le nom du client et le nombre de pièces sur le carton à envoyer au client
- Contrôler :
 - Visuellement, au toucher
 - Avec un gabarit de contrôle, avec des appareils de mesure
 - Référencer les côtes sur le plan de côte + tolérance maxi et mini
 - Unités de mesure (mètre)
- Renseigner une fiche et signaler une anomalie :
 - Repérer les côtes sur le plan
 - Écrire la côte relevée ou écrire « Bon » ou « Mauvais »
 - Savoir respecter une fréquence de contrôle
- Savoir être, savoir faire

Durée :

3 jours soit 18 heures

Prérequis :

Aucun

Accessibilité :

Travailleurs(es) d'ESAT et Salariés(ées) d'EA

Modalités pédagogiques :

- Livret pédagogique
- Supports pédagogiques illustrés, accessibles en Facile à Lire et à Comprendre
- Personnalisation de la formation
- Méthodes et outils pédagogiques co-construits avec l'environnement de travail
- Mise en situation

Modalités d'évaluation et de suivi :

- Evaluation pratique en fin de formation des gestes techniques ou professionnels
- Grille d'évaluation et bilan personnalisé des acquis transmis à l'établissement
- Attestation de formation délivrée à l'issue de la formation

Modalités et délai d'accès :

- Formation dans votre établissement

Tarif :

Nous consulter

Contact(s) :

Thierry Casenave 0678660365
evoluvaeprojet@gmail.com



SECURITE - REGLEMENTATION

Gestes et postures de travail

Permettre aux participants d'effectuer dans les meilleures conditions d'efficacité et de confort leur activité professionnelle. Trouver les positions les plus adaptées en fonction des possibilités de chacun et du travail à effectuer. Devenir acteur de sa propre prévention et santé au travail.

Objectifs :

- Prévenir les risques spécifiques liés aux activités physiques du travail
- Comprendre les conséquences d'une mauvaise posture
- Trouver des solutions alternatives pour réduire la fatigue et limiter les accidents

Contenu et déroulé pédagogique :

- § Analyse :
 - Identifier le matériel utilisé et les locaux
 - Analyser la pratique des stagiaires par le formateur
 - Étudier l'analyse des pratiques avec les participants
 - Ai-je les bons gestes et postures ?
 - Ai-je les bons outils ?
 - Connaître les conséquences des tms
- Les TMS
- Les améliorations :
 - Rechercher des solutions afin de limiter les risques liés à l'activité physique
 - Aménager son poste de travail, sa posture
 - Déterminer le plan d'action
- Mise en œuvre :
 - Comparer l'évolution de la pratique sur le poste de travail (par le formateur en mise en situation)
 - Pointer les évolutions et les bénéfices

Durée :

2 jours soit 12 heures

Prérequis :

Aucun

Accessibilité :

Travailleurs(ses) d'ESAT et Salariés(ées) d'EA

Modalités pédagogiques :

- Livret pédagogique
- Supports pédagogiques illustrés, accessibles en Facile à Lire et à Comprendre
- Personnalisation de la formation
- Méthodes et outils pédagogiques co-construits avec l'environnement de travail
- Mise en situation

Modalités d'évaluation et de suivi :

- Evaluation pratique en fin de formation des gestes techniques ou professionnels
- Grille d'évaluation et bilan personnalisé des acquis transmis à l'établissement
- Attestation de formation délivrée à l'issue de la formation

Modalités et délai d'accès :

- Formation dans votre établissement

Tarif :

Nous consulter

Contact(s) :

Thierry Casenave 0678660365
evoluvaeprojet@gmail.com



SECURITE - REGLEMENTATION

Gestes et postures en conditionnement

Permettre aux participants d'effectuer dans les meilleures conditions d'efficacité et de confort leur activité professionnelle. Trouver les positions les plus adaptées en fonction des possibilités de chacun et du travail à effectuer. Devenir acteur de sa propre prévention et santé au travail.

Objectifs :

- Prévenir les risques spécifiques liés aux activités physiques du travail
- Comprendre les conséquences d'une mauvaise posture
- Trouver des solutions alternatives pour réduire la fatigue et limiter les accidents

Contenu et déroulé pédagogique :

§ Analyse :

- Identifier le matériel utilisé et les locaux
- Analyser la pratique des stagiaires par le formateur
- Étudier l'analyse des pratiques avec les participants
- Ai-je les bons gestes et postures ?
- Ai-je les bons outils ?
- Connaître les conséquences des mauvais gestes et des mauvais outils
- Les TMS
- Les améliorations :
 - Rechercher des solutions afin de limiter les risques liés à l'activité physique
 - Aménager son poste de travail, sa posture
 - Déterminer le plan d'action
- Mise en œuvre :
 - Comparer l'évolution de la pratique sur le poste de travail (par le formateur en mise en situation)
 - Pointer les évolutions et les bénéfices

Durée :

2 jours soit 12 heures

Prérequis :

Aucun

Accessibilité :

Travailleurs(ses) d'ESAT et
Salariés(ées) d'EA

Modalités pédagogiques :

- Livret pédagogique
- Supports pédagogiques illustrés, accessibles en Facile à Lire et à Comprendre
- Personnalisation de la formation
- Méthodes et outils pédagogiques co-construits avec l'environnement de travail
- Mise en situation

Modalités d'évaluation et de suivi :

- Évaluation pratique en fin de formation des gestes techniques ou professionnels
- Grille d'évaluation et bilan personnalisé des acquis transmis à l'établissement
- Attestation de formation délivrée à l'issue de la formation

Modalités et délai d'accès :

- Formation dans votre établissement

Tarif :

Nous consulter

Contact(s) :

Thierry Casenave 0678660365
evoluvaeprojet@gmail.com



SECURITE - REGLEMENTATION

Sécurité au travail en espaces verts

Permettre aux participants d'identifier et gérer les risques de danger dans le but d'éviter tout accident possible en espaces verts

Objectifs :

- Faire prendre conscience des risques liés en atelier espaces verts
- Identifier les dangers créés au travail et les risques associés, apprendre à les gérer
- Intégrer les notions de protection et prévention

Contenu et déroulé pédagogique :

- La définition de l'accident de travail et de la maladie professionnelle
- Repérage des pictogrammes de sécurité et aménagement du poste de travail
- Les principaux risques
 - Incendie
 - Électrique
 - Chimique
 - Piétonnier
 - Utilisation des machines et outils
 - Activité physique du travailleur
 - Travaux sur la voie publique
- Repérer dans le travail, des situations susceptibles soit de nuire à sa santé, soit d'entraîner des efforts inutiles ou excessifs
- Identifier les bonnes et mauvaises postures
- Attitude en cas d'accident de travail :
 - Qui solliciter ?
 - Comment réagir ?
 - Premiers secours

Durée : 2 jours soit 12 heures

Prérequis : Aucun **Accessibilité :**

Travailleurs(ses) d'ESAT et
Salariés(ées) d'EA

Modalités pédagogiques :

- Coaching sur site
- Livret pédagogique
- Supports pédagogiques illustrés, accessibles en Facile à Lire et à Comprendre
- Personnalisation de la formation
- Méthodes et outils pédagogiques co-construits avec l'environnement de travail
- Mise en situation

Modalités d'évaluation et de suivi :

- Evaluation pratique en fin de formation des gestes techniques ou professionnels
- Evaluation en fin de formation des savoirs-être et des savoirs-faire relationnels
- Grille d'évaluation et bilan personnalisé des acquis transmis à l'établissement
- Attestation de formation délivrée à l'issue de la formation

Modalités et délai d'accès :

- Formation dans votre établissement

Tarif :

Nous consulter

Contact(s) :

Thierry Casenave 0678660365
evoluvaprojet@gmail.com



SECURITE - REGLEMENTATION

Sécurité au travail en conditionnement

Permettre aux participants d'identifier et gérer les risques de danger dans le but d'éviter tout accident possible en conditionnement

Objectifs :

- Faire prendre conscience des risques en conditionnement
- Identifier les dangers créés au travail et les risques associés, apprendre à les gérer
- Intégrer les notions de protection et prévention

Contenu et déroulé pédagogique :

- La définition de l'accident de travail et de la maladie professionnelle
- Repérage des pictogrammes de sécurité et aménagement du poste de travail
- Les principaux risques
 - Incendie
 - Électrique
 - Chimique
 - Piétonnier
 - Utilisation des machines et outils
 - Activité physique du travailleur
 - Travaux sur la voie publique
- Repérer dans le travail, des situations susceptibles soit de nuire à sa santé, soit d'entraîner des efforts inutiles ou excessifs
- Identifier les bonnes et mauvaises postures
- Attitude en cas d'accident de travail :
 - Qui solliciter ?
 - Comment
 - Premiers secours

Durée : 2 jours soit 12 heures

Prérequis : Aucun **Accessibilité :**

Travailleurs(es) d'ESAT et
Salariés(ées) d'EA

Modalités pédagogiques :

- Livret pédagogique
- Supports pédagogiques illustrés, accessibles en Facile à Lire et à Comprendre
- Personnalisation de la formation
- Méthodes et outils pédagogiques co-construits avec l'environnement de travail
- Mise en situation

Modalités d'évaluation et de suivi :

- Evaluation pratique en fin de formation des gestes techniques ou professionnels
- Evaluation en fin de formation des savoirs-être et des savoirs-faire relationnels
- Grille d'évaluation et bilan personnalisé des acquis transmis à l'établissement
- Attestation de formation délivrée à l'issue de la formation

Modalités et délai d'accès :

- Formation dans votre établissement

Tarif :

Nous consulter

Contact(s) :

Thierry Casenave 0678660365
evoluvaeprojet@gmail.com



Sécurité domestique

Permettre aux participants d'être sensibilisés aux dangers de la maison afin de les éviter

Objectifs :

- Informer les stagiaires des risques domestiques
- Donner des conseils aux stagiaires pour prévenir les accidents domestiques

Contenu et déroulé pédagogique :

- Les accidents domestiques :
 - Définition de la notion d'accident
 - Fréquence des accidents domestiques
 - Les facteurs de risque
 - Les
- Prévention des risques dans les différentes parties de la maison :
 - Cuisine
 - Salle de bain
 - Chambre/salon
 - Escali
 - Cave/réserve/buanderie
- Prévention des risques hors de la maison :
 - Le jardin (ex. : barbecue...)
 - La rue (les voitures...)
 - Les vacances (noyade, piqûre d'insecte...)

Durée :

2 jours soit 12 heures

Prérequis :

Aucun

Accessibilité :

Travailleurs(ses) d'ESAT et
Salariés(ées) d'EA

Modalités pédagogiques :

- Livret pédagogique
- Supports pédagogiques illustrés, accessibles en Facile à Lire et à Comprendre
- Personnalisation de la formation
- Méthodes et outils pédagogiques co-construits avec l'environnement de travail
- Mise en situation

Modalités d'évaluation et de suivi :

- Evaluation en fin de formation des savoirs-être et des savoirs-faire relationnels
- Grille d'évaluation et bilan personnalisé des acquis transmis à l'établissement
- Attestation de formation délivrée à l'issue de la formation

Modalités et délai d'accès :

- Formation dans votre établissement

Tarif :

Nous consulter

Contact(s) :

Thierry Casenave 0678660365
evoluvaeprojet@gmail.com



SECURITE - REGLEMENTATION

Sensibiliser aux gestes de premiers secours

Permettre aux participants d'acquérir des gestes de premiers secours nécessaires en attendant l'arrivée des secours

Objectifs :

- Acquérir les connaissances et réflexes suffisants pour se protéger soi-même et autrui
- Protéger la victime et les témoins
- Alerter les secours d'urgence

Contenu et déroulé pédagogique :

- La protection : soi-même et autrui (témoins et/ou victimes)
- L'examen : observer, parler, poser les bonnes questions, toucher
- L'alerte :
 - Les numéros d'urgence
 - Les moyens
 - Les informations à transmettre
- Les gestes de secourisme, réagir face à une victime qui :
 - S'étouffe
 - Saigne
 - Ne répond pas mais qui respire
 - Ne répond pas et ne respire pas
 - Se plaint d'un malaise
 - Se plaint d'une plaie
 - Se plaint d'une brûlure
 - Se plaint d'une atteinte traumatique des os et des articulations

Durée : 2 jours soit 12 heures

Prérequis : Aucun **Accessibilité :**

Travailleurs(es) d'ESAT et
Salariés(ées) d'EA

Modalités pédagogiques :

- Coaching sur site
- Livret pédagogique
- Supports pédagogiques illustrés, accessibles en Facile à Lire et à Comprendre
- Personnalisation de la formation
- Méthodes et outils pédagogiques co-construits avec l'environnement de travail
- Mise en situation

Modalités d'évaluation et de suivi :

- Evaluation pratique en fin de formation des gestes techniques ou professionnels
- Evaluation en fin de formation des savoirs-être et des savoirs-faire relationnels
- Grille d'évaluation et bilan personnalisé des acquis transmis à l'établissement
- Attestation de formation délivrée à l'issue de la formation

Modalités et délai d'accès :

- Formation dans votre établissement

Tarif :

Nous consulter

Contact(s) :

Thierry Casenave 0678660365
evoluvaeprojet@gmail.com



SECURITE - REGLEMENTATION

Conduites à tenir en cas d'accident

Permettre aux participants d'acquérir des gestes de premiers secours face à une situation d'urgence dans le monde du travail et dans la vie quotidienne

Objectifs :

- Acquérir les connaissances et réflexes suffisants pour se protéger soi-même et autrui
- Protéger la victime et les témoins
- Alerter les secours d'urgence

Contenu et déroulé pédagogique :

- Les différents types de dangers et leurs conséquences
- Les connaissances et réflexes pour se protéger soi-même et autrui des risques inhérents à l'activité professionnelle
- Identifier les différents types d'accidents : chute, intoxication, électrocution, brûlure, malaise, traumatisme...
- Donner l'alerte :
 - Qui avertir en cas d'accident ?
 - Quels sont les numéros d'urgence ?
 - Savoir quand appeler les services d'urgence, Quels sont les moyens pour avertir et comment les utiliser
 - Comment transmettre un message d'alerte (les bonnes indications)
- Les bonnes attitudes à adopter : ne pas paniquer, savoir attendre les secours, empêcher les sur-accidents...
- Identifier les risques, les isoler et les supprimer
- La Position Latérale de Sécurité (PLS)
- Les gestes à ne pas faire sans avoir reçu de formation plus approfondie

Durée : 2 jours soit 12 heures

Prérequis : Aucun **Accessibilité :**

Travailleurs(es) d'ESAT et
Salariés(ées) d'EA

Modalités pédagogiques :

- Coaching sur site
- Livret pédagogique
- Supports pédagogiques illustrés, accessibles en Facile à Lire et à Comprendre
- Personnalisation de la formation
- Méthodes et outils pédagogiques co-construits avec l'environnement de travail
- Mise en situation

Modalités d'évaluation et de suivi :

- Evaluation pratique en fin de formation des gestes techniques ou professionnels
- Evaluation en fin de formation des savoirs-être et des savoirs-faire relationnels
- Grille d'évaluation et bilan personnalisé des acquis transmis à l'établissement
- Attestation de formation délivrée à l'issue de la formation

Modalités et délai d'accès :

- Formation dans votre établissement

Tarif :

Nous consulter

Contact(s) :

Thierry Casenave 0678660365
evoluvaeprojet@gmail.com



SECURITE - REGLEMENTATION

Notions élémentaires de base en électricité

Permettre aux participants d'acquérir les notions de base en électricité

Objectifs :

- Apprendre à faire un entretien simple en toute sécurité : remplacement de fusibles, réarmement de protection, remplacement d'appareils d'éclairage, prises de courant, convecteurs

Contenu et déroulé pédagogique :

- Notions élémentaires : circuit électrique, différence de potentiel, intensité, résistance, les générateurs, les récepteurs
- Les appareils de mesures : voltamètre, pince ampèremétrique, ohmmètre de continuité et de terre, mégohmmètre, utilisation et sécurité d'emploi
- Appareillage électrique basse tension : appareillage de sectionnement, appareillage de commande et de coupure, protections contre les surintensités, surcharge court-circuit (fusibles, disjoncteur, DDR), autres appareillages de protection
- Récepteurs simples, technologie, raccordement : Appareils d'éclairage (incandescents, fluorescents...) prises de courant, convecteurs...
- Travaux pratiques et exercices d'application

Durée :

5 jours soit 30 heures

Prérequis :

Aucun

Accessibilité :

Travailleurs(es) d'ESAT et Salariés(ées) d'EA

Modalités pédagogiques :

- Livret pédagogique
- Supports pédagogiques illustrés, accessibles en Facile à Lire et à Comprendre
- Personnalisation de la formation
- Méthodes et outils pédagogiques co-construits avec l'environnement de travail
- Mise en situation

Modalités d'évaluation et de suivi :

- Evaluation pratique en fin de formation des gestes techniques ou professionnels
- Grille d'évaluation et bilan personnalisé des acquis transmis à l'établissement
- Attestation de formation délivrée à l'issue de la formation

Modalités et délai d'accès :

- Formation dans votre établissement

Tarif :

Nous consulter

Contact(s) :

Thierry Casenave 0678660365
evoluvaeprojet@gmail.com



APPRENTISSAGE DE BASE

Apprentissage des savoirs de base : lire, écrire, compter

Permettre aux participants d'accomplir de manière autonome les actes de la vie professionnelle et courante nécessitant l'aptitude à communiquer oralement et par écrit

Objectifs :

- Rédiger des écrits simples
- Calculer et raisonner

Contenu et déroulé pédagogique :

- Savoir lire, compter, comprendre :
 - Déchiffrer un emploi du temps
 - Comprendre des consignes de sécurité
 - Lire un document administratif...
 - Identification des rôles et des fonctions de l'écrit (analyse pour chaque apprenant de sa pratique et de sa relation aux écrits et à la lecture)
 - Découverte des « outils » de la lecture (les signes, leur rapport aux sons et au sens, l'organisation spatiale des textes...)
- Savoir écrire, se faire comprendre :
 - Dans des productions d'écrits de la vie quotidienne, informelles et formelles telles que remplir un formulaire et compléter un dossier
 - À qui écrire ? Pour quoi faire ? Quel résultat ? Comment s'y prendre ? (Différencier les types d'écrits de la vie quotidienne et découvrir les gestes et les « outils » de l'écriture)

Durée :

S'inscrit dans la durée à raison d'une fois par semaine

Prérequis :

Aucun

Accessibilité :

Travailleurs(ses) d'ESAT et
Salariés(ées) d'EA

Modalités pédagogiques :

- Livret pédagogique
- Supports pédagogiques illustrés, accessibles en Facile à Lire et à Comprendre
- Personnalisation de la formation
- Méthodes et outils pédagogiques co-construits avec l'environnement de travail
- Mise en situation

Modalités d'évaluation et de suivi :

- Evaluation en fin de formation des savoirs acquis
- Grille d'évaluation et bilan personnalisé des acquis transmis à l'établissement
- Attestation de formation délivrée à l'issue de la formation

Modalités et délai d'accès :

- Formation dans votre établissement

Tarif :

Nous consulter

Contact(s) :

Thierry Casenave 0678660365
evoluvaeprojet@gmail.com



APPRENTISSAGE DE BASE

Ecrire en facile à lire et à comprendre

Créer, rédiger ou transformer des documents clairs et accessibles à tous

Appliquer les règles européennes et la méthodologie du « Facile à lire et à Comprendre »

Objectifs :

- Cerner les difficultés en matière d'accès à l'information écrite
- Créer, traduire les écrits avec les règles « facile à lire et à comprendre »
- Impliquer les personnes en situation de déficience intellectuelle dans l'élaboration des écrits
- Appliquer la méthodologie d'évaluation et de validation existante

Contenu et déroulé pédagogique :

- Présentation des textes officiels et outils de référence
- Repérage des difficultés face à l'information écrite
- Application des règles européennes pour une information écrite facile à lire et à comprendre
- Implication des personnes en situation de déficience intellectuelle
- Evaluation et validation des documents

Le + : Le module « piqûre de rappel 1 journée » est un suivi de formation simplifié permettant de se remémorer, concrétiser, améliorer et valider les connaissances acquises lors de la formation initiale.

Durée :

2 jours soit 12 heures

Prérequis :

Aucun

Accessibilité :

Travailleurs(ses) d'ESAT et
Salariés(ées) d'EA

Modalités pédagogiques :

- Travaux en sous-groupe (professionnels et personnes accompagnées) sur des documents issus du contexte professionnel et quotidien des participants
- Jeux de rôle
- Échanges
- Exercices d'application des règles

Modalités d'évaluation et de suivi :

- Evaluation en fin de formation des savoirs acquis
- Grille d'évaluation et bilan personnalisé des acquis transmis à l'établissement
- Attestation de formation délivrée à l'issue de la formation

Modalités et délai d'accès :

- Formation dans votre établissement

Tarif :

Nous consulter

Contact(s) :

Thierry Casenave 0678660365
evoluvaeprojet@gmail.com



BIEN ETRE

Gérer ses émotions

Apprendre aux participants à ressentir et gérer leurs émotions

Objectifs :

- Pratiquer des techniques de relâchement des tensions musculaires
- Réguler l'intensité émotionnelle au moyen de techniques respiratoires
- Connaître les différentes émotions
- Apprendre à prendre soin des émotions éveillées en soi face aux situations quotidiennes

Contenu et déroulé pédagogique :

- C'est quoi une émotion ?
- Comment je réagis face à une émotion ?
- Développer une stratégie antistress durable :
 - Trucs et astuces antistress
 - Adopter une bonne hygiène de vie
 - Définir son plan d'action personnel antistress
- Exercices de relaxation dynamique (lâcher prise et bulle de sérénité)
- Exercices de respiration

Durée :

3 jours soit 18 heures

Prérequis :

Aucun

Accessibilité :

Travailleurs(ses) d'ESAT et Salariés(ées) d'EA

Modalités pédagogiques :

- Livret pédagogique
- Supports pédagogiques illustrés, accessibles en Facile à Lire et à Comprendre
- Personnalisation de la formation
- Méthodes et outils pédagogiques co-construits avec l'environnement de travail
- Mise en situation

Modalités d'évaluation et de suivi :

- Évaluation en fin de formation des savoirs acquis
- Grille d'évaluation et bilan personnalisé des acquis transmis à l'établissement
- Attestation de formation délivrée à l'issue de la formation

Modalités et délai d'accès :

- Formation dans votre établissement

Tarif :

Nous consulter

Contact(s) :

Thierry Casenave 0678660365
evoluvaeprojet@gmail.com



BIEN ETRE

Gérer son stress

Apprendre aux participants à identifier les sources de stress et de fatigue et mettre en place des méthodes pour gérer au mieux les moments de tension

Objectifs :

- Comprendre les mécanismes du stress
- Acquérir des méthodes et réflexes durables pour réguler le stress
- Savoir récupérer et augmenter son niveau de résistance au stress

Contenu et déroulé pédagogique :

- Comprendre les mécanismes du stress :
 - Prendre conscience des effets induits par le stress
 - Stress positif – stress négatif
 - Identifier ses « stressseurs » et repérer ses propres signaux d'alerte
- Les techniques clés pour réguler son stress durablement :
 - Acquérir des techniques de relaxation Physique et mentale
 - Développer l'optimisme
 - Savoir déconnecter et prendre du recul
- Identifier ses priorités et mieux gérer son temps :
 - Rester maître de son temps
 - Fixation et fonctionnement des objectifs
 - Gérer les priorités et les imprévus
- Développer une attitude relationnelle constructive :
 - Gérer les relations interpersonnelles et développer son adaptabilité
 - S'affirmer, savoir dire non et prendre confiance
 - Identifier et analyser les différents conflits et tensions rencontrés
- Développer une stratégie antistress durable :
 - Trucs et astuces antistress
 - Adopter une bonne hygiène de vie
 - Définir son plan d'action personnel antistress
- Exercices de relaxation dynamique (lâcher prise et bulle de sérénité)

Durée :

3 jours soit 18 heures

Prérequis :

Aucun

Accessibilité :

Travailleurs(ses) d'ESAT et Salariés(ées) d'EA

Modalités pédagogiques :

- Livret pédagogique
- Supports pédagogiques illustrés, accessibles en Facile à Lire et à Comprendre
- Personnalisation de la formation
- Méthodes et outils pédagogiques co-construits avec l'environnement de travail
- Mise en situation

Modalités d'évaluation et de suivi :

- Evaluation en fin de formation des savoirs acquis
- Grille d'évaluation et bilan personnalisé des acquis transmis à l'établissement
- Attestation de formation délivrée à l'issue de la formation

Modalités et délai d'accès :

- Formation dans votre établissement

Tarif :

Nous consulter

Contact(s) :

Thierry Casenave 0678660365
evoluvaeprojet@gmail.com



CITOYENNETE

Être citoyen

Développer une attitude générale responsable et aider les participants à mieux repérer les droits et devoirs de tout citoyen

Être représenté, représenter les autres, faire entendre sa voix pour faire valoir ses droits et faire aboutir ses revendications

Objectifs :

- Définir la citoyenneté
- Connaître la procédure de vote
- S'approprier ses droits et ses devoirs
- Comprendre et exercer sa représentation sur le lieu de travail

Contenu et déroulé pédagogique :

- La citoyenneté, qu'est-ce que c'est ?
 - Être citoyen : cela implique-t-il des droits et des devoirs pour tous ?
 - Les procédures électorales
 - Être citoyen : l'engagement et la responsabilité
 - La responsabilité : comment nos actes ont des conséquences ?
- Connaître les effets concrets de la loi 2002-2 et de 2005 pour défendre ses droits : pourquoi, pour qui, comment ?
- Connaître ses droits et devoirs dans son environnement professionnel afin de pouvoir exercer sa citoyenneté :
 - La citoyenneté et la place au CVS, au CHSCT
 - Mon contexte professionnel, l'ESAT et ses missions
 - Réflexion collective sur la citoyenneté au quotidien en ESAT
- Connaître le rôle du représentant dans chacune des instances :
 - Le rôle de représentant de l'ESAT : CVS, CHSCT....
 - Qu'est-ce qu'être représentant ?

Durée :

3 jours soit 18 heures

Prérequis :

Aucun

Accessibilité :

Travailleurs(es) d'ESAT et
Salariés(ées) d'EA

Modalités pédagogiques :

- Livret pédagogique
- Supports pédagogiques illustrés, accessibles en Facile à Lire et à Comprendre
- Personnalisation de la formation
- Méthodes et outils pédagogiques co-construits avec l'environnement de travail
- Mise en situation

Modalités d'évaluation et de suivi :

- Evaluation en fin de formation des savoirs-être et des savoirs-faire relationnels
- Grille d'évaluation et bilan personnalisé des acquis transmis à l'établissement
- Attestation de formation délivrée à l'issue de la formation

Modalités et délai d'accès :

- Formation dans votre établissement

Tarif :

Nous consulter

Contact(s) :

Thierry Casenave 0678660365
evoluvaeprojet@gmail.com

- Apprendre à se faire le porte-parole des autres travailleurs de l'ESAT :
 - Préparer une réunion, un ordre du jour,...
 - La communication orale et écrite
 - Comment se faire aider : le rôle des représentants des salariés au sein des diverses commissions



CITOYENNETE

Mieux aborder la fonction de Président CVS

La loi de 2002 ouvre aux personnes accompagnées des droits de faire valoir leur point de vue sur le fonctionnement des institutions ou services.

Être Président de CVS suppose des responsabilités et de parler devant un public.

Objectifs :

- Connaître le fonctionnement du Conseil de la Vie Sociale et les rôles de chacun
- Apprendre à recueillir la parole des personnes accompagnées
- Savoir-faire un retour auprès des personnes accompagnées des propos tenus au CVS

Contenu et déroulé pédagogique :

- Le cadre légal du Conseil de la Vie Sociale :
 - Enjeux du CVS concernant la vie interne de l'établissement
 - Les différents domaines de compétences du CVS
 - Rôle, implication et responsabilités du Président CVS
- Préparation de la réunion CVS :
 - Avec les autres pour recueillir leurs demandes et avis
 - Préparer la réunion avec les délégués
 - Préparer son intervention
- Le Conseil de la Vie Sociale :
 - Travailler la prise de parole en public
 - Travailler le déroulement de la réunion
- Retours de la réunion du CVS :
 - Participer à la rédaction du compte-rendu de réunion
 - Restituer et diffuser les réponses apportées aux demandes et questions des personnes accompagnées

Durée :

1 jour soit 6 heures

Prérequis :

Aucun

Accessibilité :

Travailleurs(es) d'ESAT et
Salariés(ées) d'EA

Modalités pédagogiques :

- Livret pédagogique
- Supports pédagogiques illustrés, accessibles en Facile à Lire et à Comprendre
- Personnalisation de la formation
- Méthodes et outils pédagogiques co-construits avec l'environnement de travail
- Mise en situation

Modalités d'évaluation et de suivi :

- Evaluation en fin de formation des savoirs-être et des savoirs-faire relationnels
- Grille d'évaluation et bilan personnalisé des acquis transmis à l'établissement
- Attestation de formation délivrée à l'issue de la formation

Modalités et délai d'accès :

- Formation dans votre établissement

Tarif :

Nous consulter

Contact(s) :

Thierry Casenave 0678660365
evoluvaeprojet@gmail.com



DE PLACEMENTS

Autonomie dans les transports

Permettre aux participants d'améliorer leurs capacités de déplacement et d'acquérir une plus grande autonomie dans la vie quotidienne

Objectifs :

- Connaître le code de la route et les différentes signalisations de base
- Se repérer sur un plan, savoir rechercher un itinéraire
- Connaître les différents moyens de transport et utiliser les titres adéquats
- Identifier les risques lors des déplacements

Contenu et déroulé pédagogique :

- Le code de la route, les signalisations de base : formes et couleurs, signification, les feux
- Se repérer sur un plan, savoir rechercher un itinéraire sur une fiche ou sur internet : préparation d'une sortie (les cartes, les plans/construction d'un parcours)
- Les différents moyens de transports, utiliser les titres adéquats : les réseaux d'autobus, les trains, le métro, le taxi
- Identifier les risques lors des déplacements à pieds ou dans les transports en commun :
 - Passage en revue des risques liés au déplacement piéton en connaissant les différents usagers des trottoirs, circuler hors agglomération
- Réagir en cas d'accident : protéger, alerter, secourir
- Comment réagir si l'on est perdu ou en cas de situation inattendue : moyens de communication et documents obligatoires à emporter, précautions à prendre, numéros d'urgence...

Durée :

3 jours soit 18 heures

Prérequis :

Aucun

Accessibilité :

Travailleurs(ses) d'ESAT et
Salariés(ées) d'EA

Modalités pédagogiques :

- Livret pédagogique
- Supports pédagogiques illustrés, accessibles en Facile à Lire et à Comprendre
- Personnalisation de la formation
- Méthodes et outils pédagogiques co-construits avec l'environnement de travail
- Mise en situation

Modalités d'évaluation et de suivi :

- Evaluation en fin de formation des savoirs-être et des savoirs-faire relationnels
- Grille d'évaluation et bilan personnalisé des acquis transmis à l'établissement
- Attestation de formation délivrée à l'issue de la formation

Modalités et délai d'accès :

- Formation dans votre établissement

Tarif :

Nous consulter

Contact(s) :

Thierry Casenave 0678660365
evoluvaeprojet@gmail.com



DE PLACE MEMS

Je découvre ma ville

Donner concrètement les moyens aux participants de pouvoir découvrir leur ville afin de connaître les lieux « ressources » tant pour leur vie professionnelle que pour leur vie personnelle

Objectifs :

- Découvrir la ville et son cadre de vie
- Repérer les services, les informations pratiques et endroits utiles
- Profiter des manifestations culturelles et sportives

Contenu et déroulé pédagogique :

- Présentation de sa ville :
 - Carte d'identité
 - Histoire
 - Jumelage...
- Mairie :
 - Élus
 - Services municipaux
 - Démarches administratives....
- Loisirs ;
 - Évènements
 - Lieux culturels
 - Sports
 - Associations....
- Vie économique :
 - Actualités
 - Commerçants
 - Entreprises
 - Emploi
- Recherches d'informations sur site web

Durée :

3 jours soit 18 heures

Prérequis :

Aucun

Accessibilité :

Travailleurs(ses) d'ESAT et
Salariés(ées) d'EA

Modalités pédagogiques :

- Livret pédagogique
- Supports pédagogiques illustrés, accessibles en Facile à Lire et à Comprendre
- Personnalisation de la formation
- Méthodes et outils pédagogiques co-construits avec l'environnement de travail
- Mise en situation

Modalités d'évaluation et de suivi :

- Evaluation en fin de formation des savoirs-être et des savoirs-faire relationnels
- Grille d'évaluation et bilan personnalisé des acquis transmis à l'établissement
- Attestation de formation délivrée à l'issue de la formation

Modalités et délai d'accès :

- Formation dans votre établissement

Tarif :

Nous consulter

Contact(s) :

Thierry Casenave 0678660365
evoluvaeprojet@gmail.com



DE PLACEMENTS

Sensibilisation au Code de la route

Permettre aux participants d'appréhender les grandes notions du Code de la route afin d'acquérir de nouvelles connaissances ou de revoir des connaissances déjà acquises

Cette formation peut également servir de tremplin avant une inscription à une auto-école en vue d'un permis de conduire.

Objectifs :

- Appréhender l'apprentissage du Code de la route d'une manière adaptée
- Connaître les règles du Code de la route

Contenu et déroulé pédagogique :

- La prévention routière : sensibilisation aux dangers de la route via des vidéos de prévention routière, de programme visuel pédagogique...
- Les deux-roues :
 - Les règles du Code de la route
 - Les spécificités des deux-roues (signalisation, comportements...)
 - L'entretien du véhicule motorisé ou du vélo
 - L'équipement de protection en deux-roues
- Les voitures / voiturettes :
 - Les règles du Code de la route
 - Les comportements de prévention et de sécurité
 - L'entretien du véhicule
- La réglementation pour les véhicules motorisés :
 - Permis de conduire : suis-je concerné ? comment m'inscrire ? quel permis est adapté à mon quotidien ? ...
 - Assurer son véhicule : ça veut dire quoi être assuré ? pourquoi est-ce obligatoire ? qu'est-ce que je risque si mon véhicule n'est pas assuré ? ...
 - Le contrôle technique : qu'est-ce que c'est ? pourquoi est-ce obligatoire ?

Durée :

2 jours soit 12 heures

Prérequis :

Aucun

Accessibilité :

Travailleurs(ses) d'ESAT et
Salariés(ées) d'EA

Modalités pédagogiques :

- Livret pédagogique
- Supports pédagogiques illustrés, accessibles en Facile à Lire et à Comprendre
- Personnalisation de la formation
- Méthodes et outils pédagogiques co-construits avec l'environnement de travail
- Mise en situation

Modalités d'évaluation et de suivi :

- Evaluation en fin de formation des savoirs-être et des savoirs-faire relationnels
- Grille d'évaluation et bilan personnalisé des acquis transmis à l'établissement
- Attestation de formation délivrée à l'issue de la formation

Modalités et délai d'accès :

- Formation dans votre établissement

Tarif :

Nous consulter

Contact(s) :

Thierry Casenave 0678660365
evoluaeprojet@gmail.com



DE PLACEMENTS

Sécuriser les trajets des piétons

Permettre aux participants de se déplacer en toute sécurité en tant que piétons

Objectifs :

- Repérer les situations à risque dans les déplacements
- Pouvoir circuler à pieds en respectant le Code de la route et les règles de sécurité
- Evaluer les acquis en matière de sécurité des déplacements à pieds

Contenu et déroulé pédagogique :

- Rappel des principales règles de sécurité piétons
- Les panneaux de signalisation
- Lecture et explication des codes couleur et des symboles d'un plan de ville
- Les panneaux spécifiques au piéton
- La circulation des piétons :
 - Où marcher ?
 - Comment traverser ?
 - Les dangers cachés
 - Règles élémentaires de premiers secours
- Que faire quand on est perdu ?
 - Alerter
 - Savoir demander son chemin
- Sortie extérieure aux alentours de l'ESAT pour évaluation des acquis

Durée : 1 jour soit 6 heures

Prérequis : Aucun **Accessibilité :**

Travailleurs(es) d'ESAT et
Salariés(ées) d'EA

Modalités pédagogiques :

- Livret pédagogique
- Supports pédagogiques illustrés, accessibles en Facile à Lire et à Comprendre
- Personnalisation de la formation
- Méthodes et outils pédagogiques co-construits avec l'environnement de travail
- Mise en situation

Modalités d'évaluation et de suivi :

- Evaluation pratique en fin de formation des gestes techniques ou professionnels
- Evaluation en fin de formation des savoirs-être et des savoirs-faire relationnels
- Grille d'évaluation et bilan personnalisé des acquis transmis à l'établissement
- Attestation de formation délivrée à l'issue de la formation

Modalités et délai d'accès :

- Formation dans votre établissement

Tarif :

Nous consulter

Contact(s) :

Thierry Casenave 0678660365
evoluvaeprojet@gmail.com



DE PLACEMENTS

Sécuriser les trajets en deux roues

Permettre aux participants de se déplacer en toute sécurité en deux roues

Objectifs :

- Repérer les panneaux de signalisations et de sécurité
- Être capable de mieux appréhender les risques liés à la pratique des deux roues

Contenu et déroulé pédagogique :

- Les équipements de protection et de sécurité pour les vélos et les cyclomoteurs
- Le code de la route :
 - Les panneaux de signalisation
 - Les intersections
 - La signalisation au sol
- La conduite des deux roues :
 - La posture de conduite
 - Les attitudes lors de la conduite
- La sécurité :
 - Les vérifications et contrôles avant utilisation
 - L'entretien de base des deux roues

Durée :

1 jour soit 6 heures

Prérequis :

Aucun

Accessibilité :

Travailleurs(es) d'ESAT et
Salariés(ées) d'EA

Modalités pédagogiques :

- Livret pédagogique
- Supports pédagogiques illustrés, accessibles en Facile à Lire et à Comprendre
- Personnalisation de la formation
- Méthodes et outils pédagogiques co-construits avec l'environnement de travail
- Mise en situation

Modalités d'évaluation et de suivi :

- Evaluation en fin de formation des savoirs-être et des savoirs-faire relationnels
- Grille d'évaluation et bilan personnalisé des acquis transmis à l'établissement
- Attestation de formation délivrée à l'issue de la formation

Modalités et délai d'accès :

- Formation dans votre établissement

Tarif :

Nous consulter

Contact(s) :

Thierry Casenave 0678660365
evoluvaeprojet@gmail.com



INFORMATIQUE ET NOUVELLES TECHNOLOGIES

J'apprends à utiliser internet dans ma vie professionnelle et je communique

**Permettre aux participants de développer
la communication professionnelle grâce aux outils
informatiques mis à disposition par l'ESAT**

Objectifs :

- Développer la communication professionnelle à Travers l'utilisation des outils informatiques
- Utiliser la page Facebook de l'APEI et le forum pour favoriser la communication entre ouvriers
- Mieux informer des risques et des dépendances d'Internet

Contenu et déroulé pédagogique :

- Lancement du navigateur / notion de navigation
- Création et utilisation d'une boîte mail, d'une page Facebook, d'un blog
- Créer une adresse mail et envoyer un mail avec et sans pièce jointe à l'ESAT
- Créer, copier et déplacer un dossier
- Spam, arnaques, courriels frauduleux : comment les éviter ?
- Les virus sur Internet, anti-virus et navigation sans risque
- Mes achats en ligne : les sigles à repérer pour acheter en toute sécurité (Paypal, banques...)
- Paiement en ligne : comment savoir si ce site n'est pas frauduleux ?
- Réseaux sociaux, dialogue Chat, jeux en réseau, dangers et pièges à éviter
- Le téléchargement : le respect de la loi en ma qualité de citoyen ; mode d'emploi des codes, des règles, des interdits (à quoi je m'expose quand je télécharge ?)
- Notion d'amis virtuels

Durée :

2 jours soit 12 heures

Prérequis :

Aucun

Accessibilité :

Travailleurs(es) d'ESAT et
Salariés(ées) d'EA

Modalités pédagogiques :

- Livret pédagogique
- Supports pédagogiques illustrés, accessibles en Facile à Lire et à Comprendre
- Personnalisation de la formation
- Méthodes et outils pédagogiques co-construits avec l'environnement de travail
- Mise en situation

Modalités d'évaluation et de suivi :

- Evaluation pratique en fin de formation des savoirs acquis
- Grille d'évaluation et bilan personnalisé des acquis transmis à l'établissement
- Attestation de formation délivrée à l'issue de la formation

Modalités et délai d'accès :

- Formation dans votre établissement

Tarif :

Nous consulter

Contact(s) :

Thierry Casenave 0678660365
evoluvaeprojet@gmail.com



INFORMATIQUE ET NOUVELLES TECHNOLOGIES

Sensibilisation et sécurisation numérique

Sensibiliser les participants à l'utilisation raisonnée et sécurisée du numérique

Objectifs :

- Lutter contre l'illectronisme
- Rassurer les participants sur l'utilisation de leurs appareils et applications
- Comprendre ce que le numérique peut apporter au-delà du jeu et des loisirs
- Initier les participants aux usages raisonnés et sécurisés
- Transmettre les bases indispensables qui permettront ensuite d'aller naturellement vers les démarches en ligne et la dématérialisation de certains services (administratifs, santé, prise de rendez-vous...)

Contenu et déroulé pédagogique :

- Comprendre les fonctions du navigateur, chercher efficacement dans un moteur de recherche
- L'usage raisonné des réseaux sociaux, le droit à l'image, comprendre et vérifier les paramètres de Facebook
- Comprendre le cyber harcèlement, réagir et se sécuriser
- L'intérêt de l'email et ses usages, créer un compte et l'utiliser sur un ordinateur, un smartphone, une tablette ...
- Choisir un identifiant, un mot de passe. Les conserver, les sécuriser et les centraliser.

Durée :

1 jour soit 6 heures

Prérequis :

Aucun

Accessibilité :

Travailleurs(ses) d'ESAT et
Salariés(ées) d'EA

Modalités pédagogiques :

- Livret pédagogique
- Supports pédagogiques illustrés, accessibles en Facile à Lire et à Comprendre
- Personnalisation de la formation
- Méthodes et outils pédagogiques co-construits avec l'environnement de travail
- Mise en situation

Modalités d'évaluation et de suivi :

- Évaluation en fin de formation des savoirs-être et des savoirs-faire relationnels
- Grille d'évaluation et bilan personnalisé des acquis transmis à l'établissement
- Attestation de formation délivrée à l'issue de la formation

Modalités et délai d'accès :

- Formation dans votre établissement

Tarif :

Nous consulter

Contact(s) :

Thierry Casenave 0678660365
evoluvaeprojet@gmail.com



INFORMATIQUE ET NOUVELLES TECHNOLOGIES

J'apprends à utiliser Internet en toute sécurité

Sensibiliser les participants aux risques d'Internet et les informer des protections possibles

Objectifs :

- Mieux informer des risques et des dépendances d'Internet
- Sécuriser ses données pour la protection de la vie privée
- Savoir utiliser les réseaux sociaux avec prudence

Contenu et déroulé pédagogique :

- L'histoire d'Internet : Internet, qu'est-ce que c'est ?
- Échanger, envoyer un mail :
 - Créer une adresse mail : mode d'emploi
 - Envoi du courriel avec pièces-jointes
 - Tri et gestion du courriel
 - Création de dossiers
 - Copier et déplacer un dossier
 - Spam, arnaques, courriels frauduleux
 - Les virus sur Internet
- Mes achats en ligne :
 - Les sigles à repérer pour acheter en toute sécurité (Paypal, banque...)
 - Paiement en ligne : comment savoir si ce n'est pas frauduleux
- Réseaux sociaux, dialogue Chat, jeux en réseaux, dangers et pièges à éviter :
 - Principes de fonctionnement des réseaux sociaux
 - Pourquoi s'inscrire à un réseau social ?
- Le téléchargement :
 - Le respect de la loi en ma qualité de citoyen
 - Les codes et les règles, les interdits : mode d'emploi
 - À quoi je m'expose quand je télécharge ?

Durée :

2 jours soit 12 heures

Prérequis :

Aucun

Accessibilité :

Travailleurs(es) d'ESAT et
Salariés(ées) d'EA

Modalités pédagogiques :

- Livret pédagogique
- Supports pédagogiques illustrés, accessibles en Facile à Lire et à Comprendre
- Personnalisation de la formation
- Méthodes et outils pédagogiques co-construits avec l'environnement de travail
- Mise en situation

Modalités d'évaluation et de suivi :

- Evaluation pratique en fin de formation des savoirs acquis
- Grille d'évaluation et bilan personnalisé des acquis transmis à l'établissement
- Attestation de formation délivrée à l'issue de la formation

Modalités et délai d'accès :

- Formation dans votre établissement

Tarif :

Nous consulter

Contact(s) :

Thierry Casenave 0678660365
evoluvaeprojet@gmail.com



Les dangers de l'utilisation d'Internet et des réseaux sociaux

Sensibiliser les participants aux risques d'Internet et des réseaux sociaux

Objectifs :

- Envoyer et recevoir tout type de message et mieux utiliser sa messagerie électronique
- Responsabiliser sur l'utilisation d'Internet en respectant la loi et les interdits
- Utiliser Internet et les réseaux sociaux à bon escient et en comprendre les limites : achats en ligne, hameçonnage, cybercriminalité, conduites à risques, repli sur soi, addiction, jeux en ligne, publication des données personnelles ou des données d'autres personnes (coordonnées bancaires, photos, coordonnées postales...), répercussion dans la « vraie » vie...
- Connaître les risques liés au Web et aux réseaux sociaux : escroqueries, paiements en ligne, spams, rencontres risquées, téléchargements illégaux, virus...
- Savoir agir en cas de problème : recours possibles, interlocuteurs à contacter...

Contenu et déroulé pédagogique :

- Qu'est-ce qu'Internet et comment ça marche ?
- Présentation d'Internet et Internet mobile
- Comment accéder à Internet, quel matériel, quelles offres, connexions...
- Le matériel, les logiciels, les fournisseurs d'accès, les services et tarifs
- Les outils de recherche
- Créer sa messagerie
- Le téléchargement et les achats en ligne
- Réseaux sociaux, dialogue Chat, jeux en ligne, dangers et pièges à éviter

Durée :

2 jours soit 12 heures

Prérequis :

Aucun

Accessibilité :

Travailleurs(es) d'ESAT et
Salariés(ées) d'EA

Modalités pédagogiques :

- Livret pédagogique
- Supports pédagogiques illustrés, accessibles en Facile à Lire et à Comprendre
- Personnalisation de la formation
- Méthodes et outils pédagogiques co-construits avec l'environnement de travail
- Mise en situation

Modalités d'évaluation et de suivi :

- Evaluation pratique en fin de formation des savoirs acquis
- Grille d'évaluation et bilan personnalisé des acquis transmis à l'établissement
- Attestation de formation délivrée à l'issue de la formation

Modalités et délai d'accès :

- Formation dans votre établissement

Tarif :

Nous consulter

Contact(s) :

Thierry Casenave 0678660365
evoluvaeprojet@gmail.com



INFORMATIQUE ET NOUVELLES TECHNOLOGIES

Je découvre l'informatique

Niveau 1

Permettre aux participants de se familiariser avec un ordinateur tant dans le cadre du travail que dans la vie personnelle

Objectifs :

- Découvrir les bases de l'informatique

Contenu et déroulé pédagogique :

- Les différentes utilisations de l'informatique et les différents points d'accès possibles à un ordinateur
- Les principaux éléments d'un poste informatique :
 - Allumer
 - Éteindre
 - Clavier
 - Souris
 - Périphériques
- Comprendre l'organisation des dossiers et des icônes sur un bureau
- Apprendre à :
 - Ranger
 - Classer
 - Copier – coller
 - Enregistrer
 - Renommer
 - Déplacer
- Créer un document, le mettre en forme, le sauvegarder et l'imprimer

Durée :

2 jours soit 12 heures

Prérequis :

Aucun

Accessibilité :

Travailleurs(es) d'ESAT et
Salariés(ées) d'EA

Modalités pédagogiques :

- Livret pédagogique
- Supports pédagogiques illustrés, accessibles en Facile à Lire et à Comprendre
- Personnalisation de la formation
- Méthodes et outils pédagogiques co-construits avec l'environnement de travail
- Mise en situation

Modalités d'évaluation et de suivi :

- Evaluation pratique en fin de formation des gestes techniques ou professionnels
- Grille d'évaluation et bilan personnalisé des acquis transmis à l'établissement
- Attestation de formation délivrée à l'issue de la formation

Modalités et délai d'accès :

- Formation dans votre établissement

Tarif :

Nous consulter

Contact(s) :

Thierry Casenave 0678660365
evoluvaeprojet@gmail.com



INFORMATIQUE ET NOUVELLES TECHNOLOGIES

Je découvre l'informatique Niveau 2

Permettre aux participants de se familiariser avec un ordinateur

Objectifs :

- Découvrir les bases de l'informatique

Contenu et déroulé pédagogique :

- Créer un document, le mettre en forme, le sauvegarder et l'imprimer
- Découvertes des fonctions principales :
 - Paramètres d'affichage
 - Barre de raccourcis
- Découverte de la barre d'outils et de la barre d'état
- La boîte de réception : conception et envoi du courriel avec pièces jointes
- Tri et gestion du courrier :
 - Création de différents dossiers
 - Copier et déplacer un dossier
 - Supprimer un courriel
- Le carnet d'adresse :
 - Saisir l'adresse de messagerie d'un nouveau contact
 - Classer les contacts

Durée :

2 jours soit 12 heures

Prérequis :

Aucun

Accessibilité :

Travailleurs(es) d'ESAT et
Salariés(ées) d'EA

Modalités pédagogiques :

- Livret pédagogique
- Supports pédagogiques illustrés, accessibles en Facile à Lire et à Comprendre
- Personnalisation de la formation
- Méthodes et outils pédagogiques co-construits avec l'environnement de travail
- Mise en situation

Modalités d'évaluation et de suivi :

- Evaluation pratique en fin de formation des gestes techniques ou professionnels
- Grille d'évaluation et bilan personnalisé des acquis transmis à l'établissement
- Attestation de formation délivrée à l'issue de la formation

Modalités et délai d'accès :

- Formation dans votre établissement

Tarif :

Nous consulter

Contact(s) :

Thierry Casenave 0678660365
evoluvaeprojet@gmail.com



INFORMATIQUE ET NOUVELLES TECHNOLOGIES

Savoir utiliser la tablette tactile

Permettre aux participants de développer la communication professionnelle grâce aux outils informatiques mis à disposition par l'ESAT

Objectifs :

- Développer la communication professionnelle à travers l'utilisation des outils informatiques
- Utiliser la tablette tactile

Contenu et déroulé pédagogique :

- La prise en main :
 - Principes de base
 - Utilisation
 - Ajout de nouvelles fonctionnalités et applications
 - Paramétrage de sa tablette
- Gestion de la messagerie :
 - Envoi et réception de mails
 - Envoi et réception de pièces jointes
- Utilisation d'internet
 - Connexion WIFI
 - Navigation sur internet
- Téléchargement d'applications :
 - Applications indispensables pour un usage professionnel
 - Installation d'applications
- Mise en application

Durée :

1 jour soit 6 heures

Prérequis :

Aucun

Accessibilité :

Travailleurs(es) d'ESAT et
Salariés(ées) d'EA

Modalités pédagogiques :

- Livret pédagogique
- Supports pédagogiques illustrés, accessibles en Facile à Lire et à Comprendre
- Personnalisation de la formation
- Méthodes et outils pédagogiques co-construits avec l'environnement de travail
- Mise en situation

Modalités d'évaluation et de suivi :

- Evaluation pratique en fin de formation des savoirs acquis
- Grille d'évaluation et bilan personnalisé des acquis transmis à l'établissement
- Attestation de formation délivrée à l'issue de la formation

Modalités et délai d'accès :

- Formation dans votre établissement

Tarif :

Nous consulter

Contact(s) :

Thierry Casenave 0678660365
evoluvaprojet@gmail.com



INFORMATIQUE ET NOUVELLES TECHNOLOGIES

Apprendre à utiliser Word

Permettre aux participants d'apprendre les bases du traitement de texte sur Word

Objectifs :

- Acquérir les principes de base
- Bien présenter un document
- Modifier un document
- Construire un document de type rapport
- Insérer des illustrations

Contenu et déroulé pédagogique :

- Se repérer dans l'écran : ruban, barre d'accès rapide, barre d'état
- Créer un document avec méthode : saisir, enregistrer, présenter.
- Pré-visualiser et imprimer le document
- Choisir les polices et leurs attributs : gras, souligné, italique, couleur
- Aérer le document : interligne, espacements, retraits
- Encadrer un titre, l'ombrer
- Créer des listes à puces ou numérotées
- Gagner du temps : appliquer, modifier des styles, copier la mise en forme
- Supprimer, déplacer, recopier du texte
- Corriger un texte : vérifier l'orthographe, chercher des synonymes
- Convertir un document en PDF
- Définir et numéroté les titres
- Changer la présentation du document : appliquer un nouveau jeu de styles, modifier les couleurs, polices et effets de thème
- Ajouter une page de garde
- Insérer un sommaire, une table des matières
- Définir les sauts de page
- Numéroté les pages
- Insérer une image, une photo

Durée :

3 jours soit 18 heures

Prérequis :

Aucun

Accessibilité :

Travailleurs(es) d'ESAT et
Salariés(ées) d'EA

Modalités pédagogiques :

- Livret pédagogique
- Supports pédagogiques illustrés, accessibles en Facile à Lire et à Comprendre
- Personnalisation de la formation
- Méthodes et outils pédagogiques co-construits avec l'environnement de travail
- Mise en situation

Modalités d'évaluation et de suivi :

- Evaluation pratique en fin de formation des gestes techniques ou professionnels
- Grille d'évaluation et bilan personnalisé des acquis transmis à l'établissement
- Attestation de formation délivrée à l'issue de la formation

Modalités et délai d'accès :

- Formation dans votre établissement

Tarif :

Nous consulter

Contact(s) :

Thierry Casenave 0678660365
evoluvaeprojet@gmail.com



PREPARATION AU CHANGEMENT

Accompagnement au vieillissement en atelier

Accompagner au mieux les travailleurs d'ESAT vers la cessation d'activité professionnelle en apportant des réponses adaptées à leurs besoins et à la situation actuelle de travail

Objectifs :

- Développer les moyens permettant de préserver les acquis et travailler sur les capacités cognitives : mémoire, orientation spatio-temporelle
- Appréhender tous les changements dus au vieillissement et organiser son quotidien professionnel
- Réduire progressivement son activité en avançant vers la retraite. Identifier les aptitudes, les centres d'intérêt et s'inscrire dans une dynamique de projet réaliste et réalisable

Contenu et déroulé pédagogique :

- L'avancée en âge :
 - Identifier les caractéristiques spécifiques du vieillissement
 - Comprendre les notions de vieillissement et les difficultés spécifiques liées à l'avancée en âge (développement des incapacités)
- Les impacts du vieillissement sur les aptitudes de travail :
 - Répercussion du vieillissement sur les aptitudes de travail
 - Communisation avec les collègues : l'optimiser en ..
 - Comprendre le processus de vieillissement et les moyens de les compenser (ergonomie, rythme de travail, limiter les difficultés physiques...)
- De l'ESAT à la retraite :
 - Repérer les changements de rythme, d'activités et relations
 - Mon projet pour la retraite : compétences, ressources et points de vigilance
 - Donner des points de repère et établir les premières pistes de projet
 - Préparer concrètement son départ : habitation, pot de départ...

Durée :

3 jours soit 18 heures

Prérequis :

Aucun

Accessibilité :

Travailleurs(ses) d'ESAT et Salariés(ées) d'EA

Modalités pédagogiques :

- Livret pédagogique
- Supports pédagogiques illustrés, accessibles en Facile à Lire et à Comprendre
- Personnalisation de la formation
- Méthodes et outils pédagogiques co-construits avec l'environnement de travail
- Mise en situation

Modalités d'évaluation et de suivi :

- Evaluation en fin de formation des savoirs-être et des savoirs-faire relationnels
- Grille d'évaluation et bilan personnalisé des acquis transmis à l'établissement
- Attestation de formation délivrée à l'issue de la formation

Modalités et délai d'accès :

- Formation dans votre établissement

Tarif :

Nous consulter

Contact(s) :

Thierry Casenave 0678660365
evoluaeprojet@gmail.com



PREPARATION AU CHANGEMENT

Accompagnement vers le milieu extérieur

Sensibiliser les participants aux possibilités de travail en milieu ordinaire et les préparer au mieux pour réussir leur intégration

Objectifs :

- Mesurer les droits et devoirs du salarié ESAT – Entreprise Adaptée – Milieu ordinaire de travail
- Travailler sur la communication avec ses collègues, son équipe
- Comprendre la réforme de l'Entreprise Adaptée
- Comprendre l'importance des comportements attendus par l'employeur

Contenu et déroulé pédagogique :

- Présentation de la réforme de l'EA et ses impacts
- Spécificités EA socle
- Spécificités EA expérimentation
- Attentes de la réforme :
 - Sociales
 - Professionnelles
 - Accompagnement projet évolution
- Organigramme relatif à l'EA :
 - Assistante
 - Educateur spécialisé
 - Chargé d'employabilité et d'insertion
- Différences entre ESAT – Entreprise Adaptée – Milieu ordinaire de travail

Durée :

1 jour soit 6 heures

Prérequis :

Aucun

Accessibilité :

Travailleurs(ses) d'ESAT et
Salariés(ées) d'EA

Modalités pédagogiques :

- Livret pédagogique
- Supports pédagogiques illustrés, accessibles en Facile à Lire et à Comprendre
- Personnalisation de la formation
- Méthodes et outils pédagogiques co-construits avec l'environnement de travail
- Mise en situation

Modalités d'évaluation et de suivi :

- Evaluation en fin de formation des savoirs-être et des savoirs-faire relationnels
- Grille d'évaluation et bilan personnalisé des acquis transmis à l'établissement
- Attestation de formation délivrée à l'issue de la formation

Modalités et délai d'accès :

- Formation dans votre établissement

Tarif :

Nous consulter

Contact(s) :

Thierry Casenave 0678660365
evoluvaeprojet@gmail.com



PREPARATION AU CHANGEMENT

Préparer son entrée en milieu ordinaire

Sensibiliser les participants aux possibilités de travail en milieu ordinaire et les préparer au mieux pour réussir leur intégration

Objectifs :

- Mesurer les droits et devoirs du salarié en comparaison à l'usage d'ESAT
- Travailler sur la communication avec ses collègues, son équipe
- Comprendre l'importance des comportements attendus par l'employeur

Contenu et déroulé pédagogique :

- Changer d'environnement professionnel –
Appréhender l'entreprise :
 - Se préparer au changement, accepter le changement (acceptation au changement, points positifs du changement...)
 - Connaître le fonctionnement d'une entreprise (règles, organisation, mission...)
 - Repérer les différences et similitudes avec l'ESAT et appréhender le fonctionnement de l'entreprise (rythme de production, règlement...)
 - Les droits et devoirs (règles au travail, respect...)
- Les comportements – la posture professionnelle :
 - Identifier les comportements attendus par l'employeur (assiduité, ponctualité, motivation, intégration, intérêt...)
 - Comprendre les raisons de ces attentes
- Communiquer en entreprise et mon plan d'action :
 - Adopter une attitude différente en fonction du contexte et de l'interlocuteur (communiquer avec un collègue, avec sa hiérarchie...)
 - Connaître ses points forts et ses axes de progrès en situation de travail (actions à mettre en place et lettre d'engagement sur les points d'amélioration...)

Durée :

3 jours soit 18 heures

Prérequis :

Aucun

Accessibilité :

Travailleurs(ses) d'ESAT et
Salariés(ées) d'EA

Modalités pédagogiques :

- Livret pédagogique
- Supports pédagogiques illustrés, accessibles en Facile à Lire et à Comprendre
- Personnalisation de la formation
- Méthodes et outils pédagogiques co-construits avec l'environnement de travail
- Mise en situation

Modalités d'évaluation et de suivi :

- Evaluation en fin de formation des savoirs-être et des savoirs-faire relationnels
- Grille d'évaluation et bilan personnalisé des acquis transmis à l'établissement
- Attestation de formation délivrée à l'issue de la formation

Modalités et délai d'accès :

- Formation dans votre établissement
- Inscription auprès d'AGAP

Tarif :

Nous consulter

Contact(s) :

Thierry Casenave 0678660365
evoluaeprojet@gmail.com



SAVOIR ETRE ET COMMUNICATION AU TRAVAIL Mon rôle dans les ateliers d'ESAT

Permettre aux travailleurs d'ESAT de connaître quel est leur rôle dans leur atelier

Objectifs :

- Faire prendre conscience aux participants de leur importance
- Comprendre l'importance d'un travail de qualité

Contenu et déroulé pédagogique :

- Quelles sont les missions d'un ESAT ?
 - Mon travail
 - L'aide et soutien
- Que peut-on attendre d'un ouvrier d'ESAT ?
 - Mes devoirs en tant que travailleur d'ESAT
 - Le travail effectué au sein de l'atelier
 - Pour qui je travaille, qui sont mes clients ?
 - Est-ce que je connais réellement les produits que je -
 - Quel est mon rôle dans la fabrication de celui-ci ?
- C'est quoi faire un travail de qualité ?
 - Comment puis-je y participer ?
 - Être motivé(e) par son travail (comment, pourquoi ?)

Durée :

2 jours soit 12 heures

Prérequis :

Aucun

Accessibilité :

Travailleurs(ses) d'ESAT et
Salariés(ées) d'EA

Modalités pédagogiques :

- Livret pédagogique
- Supports pédagogiques illustrés, accessibles en Facile à Lire et à Comprendre
- Personnalisation de la formation
- Méthodes et outils pédagogiques co-construits avec l'environnement de travail
- Mise en situation

Modalités d'évaluation et de suivi :

- Evaluation en fin de formation des savoirs-être et des savoirs-faire relationnels
- Grille d'évaluation et bilan personnalisé des acquis transmis à l'établissement
- Attestation de formation délivrée à l'issue de la formation

Modalités et délai d'accès :

- Formation dans votre établissement

Tarif :

Nous consulter

Contact(s) :

Thierry Casenave 0678660365
evoluvaeprojet@gmail.com



SAVOIR ÊTRE ET COMMUNICATION AU TRAVAIL

Savoir être en situation professionnelle

Maîtriser les règles du savoir vivre avec les autres dans le cadre professionnel et s'adapter à des interlocuteurs et à des situations différentes

Objectifs :

- Appréhender les règles du « savoir-être » professionnel et relationnel
- Comprendre l'importance de ces « savoir-être » professionnels
- Mieux communiquer avec ses collègues et encadrants

Contenu et déroulé pédagogique :

- L'importance de l'apparence :
 - Image que les autres nous renvoient
 - Adapter son image en fonction de l'environnement
- La connaissance de soi :
 - Repérer ses points forts (et comment remédier aux points faibles)
 - Repérer et mettre en valeur les compétences
 - Réfléchir aux motivations (projets, souhaits)
 - S'approprier le parcours professionnel
 - Réfléchir à l'image que l'on donne : de soi-même, de l'ESAT
 - Réfléchir au rôle que l'on tient sur le lieu de travail
- La communication :
 - Repérer les différences de style de communication à adopter
 - Observer, écouter, s'adapter
 - Formuler une demande, transmettre
 - Sortir d'une situation conflictuelle
- Les règles relatives à l'environnement de travail :
 - Mon rôle à l'ESAT
 - Le règlement, les règles de vie, les droits et devoirs
 - La relation avec les autres : collègues, clients, encadrants
 - Le comportement attendu sur le lieu de travail
 - Comprendre les raisons de ces attentes

Durée :

3 jours soit 18 heures

Prérequis :

Aucun

Accessibilité :

Travailleurs(es) d'ESAT et
Salariés(ées) d'EA

Modalités pédagogiques :

- Livret pédagogique
- Supports pédagogiques illustrés, accessibles en Facile à Lire et à Comprendre
- Personnalisation de la formation
- Méthodes et outils pédagogiques co-construits avec l'environnement de travail
- Mise en situation

Modalités d'évaluation et de suivi :

- Evaluation en fin de formation des savoirs-être et des savoirs-faire relationnels
- Grille d'évaluation et bilan personnalisé des acquis transmis à l'établissement
- Attestation de formation délivrée à l'issue de la formation

Modalités et délai d'accès :

- Formation dans votre établissement

Tarif :

Nous consulter

Contact(s) :

Thierry Casenave 0678660365
evoluvaprojet@gmail.com



SAVOIR ETRE ET COMMUNICATION AU TRAVAIL

Charte de bonne conduite au travail

Comprendre l'intérêt de l'élaboration d'une charte dans l'établissement et en respecter les engagements au travail

Objectifs :

- Écrire une charte de bonne conduite comprise et partagée par tous

Contenu et déroulé pédagogique :

- Expliquer l'objet de la journée de travail
- Qu'est-ce qu'une charte ?
- Présentation de plusieurs chartes
- Définir ensemble les intitulés de paragraphes d'une charte que l'on pourrait écrire ensemble
- Travail de sous-groupes avec un rapporteur
- Présentation à l'ensemble du groupe de ce que Chaque groupe a travaillé et échanges, explications, compléments...

Durée :

1 jour soit 6 heures

Prérequis :

Aucun

Accessibilité :

Travailleurs(ses) d'ESAT et
Salariés(ées) d'EA

Modalités pédagogiques :

- Supports pédagogiques illustrés, accessibles en Facile à Lire et à Comprendre
- Personnalisation de la formation
- Méthodes et outils pédagogiques co-construits avec l'environnement de travail
- Mise en situation

Modalités d'évaluation et de suivi :

- Evaluation en fin de formation des savoirs-être et des savoirs-faire relationnels
- Grille d'évaluation et bilan personnalisé des acquis transmis à l'établissement
- Attestation de formation délivrée à l'issue de la formation

Modalités et délai d'accès :

- Formation dans votre établissement

Tarif :

Nous consulter

Contact(s) :

Thierry Casenave 0678660365
evoluvaeprojet@gmail.com



SAVOIR ETRE ET COMMUNICATION AU TRAVAIL

Savoir travailler ensemble

Permettre aux participants d'instaurer une entente dans un groupe de travail grâce à une gestion des conflits et une meilleure communication

Objectifs :

- Apprendre des techniques de communication qui permettent de dépasser les préjugés, les malentendus et qui permettent d'accepter la différence
- Rappeler aux personnes les vertus du dialogue et de la concertation

Contenu et déroulé pédagogique :

- La communication :
 - Comment je communique ?
 - Comment puis-je améliorer ma communication pour éviter les conflits et les malentendus ?
- La gestion des émotions :
 - J'apprends à les contrôler lors des provocations, insultes...
 - Comment puis-je les transformer en énergie positive ?
 - Je m'affirme avec tact et admetts que l'on puisse avoir un point de vue différent du mien
- Trouver un terrain d'entente qui satisfasse chacune des parties en
- Apprendre à travailler avec les différents types de cor
- Apprendre à accepter les critiques constructives
- Apprendre à développer des relations gagnant-gagnant avec les collègues et les encadrants
- Travailler en groupe de manière efficace

Durée :

3 jours soit 18 heures

Prérequis :

Aucun

Accessibilité :

Travailleurs(es) d'ESAT et
Salariés(ées) d'EA

Modalités pédagogiques :

- Livret pédagogique
- Supports pédagogiques illustrés, accessibles en Facile à Lire et à Comprendre
- Personnalisation de la formation
- Méthodes et outils pédagogiques co-construits avec l'environnement de travail
- Mise en situation

Modalités d'évaluation et de suivi :

- Evaluation en fin de formation des savoirs-être et des savoirs-faire relationnels
- Grille d'évaluation et bilan personnalisé des acquis transmis à l'établissement
- Attestation de formation délivrée à l'issue de la formation

Modalités et délai d'accès :

- Formation dans votre établissement

Tarif :

Nous consulter

Contact(s) :

Thierry Casenave 0678660365
evoluvaeprojet@gmail.com



SAVOIR ÊTRE ET COMMUNICATION AU TRAVAIL

Mieux communiquer en atelier

Prendre conscience de l'importance d'une bonne communication pour faciliter la relation avec son entourage professionnel

Objectifs :

- Apprendre à se connaître pour être mieux avec les autres
- Réussir à communiquer de façon positive
- Acquérir des « savoir être » facilitant la relation aux autres

Contenu et déroulé pédagogique :

- Prise de conscience que chacun est différent et donc comprend et agit différemment :
 - Comment éviter les interprétations ?
 - Pourquoi a-t-on des difficultés à communiquer
- Apprendre à gérer ses émotions, comment les exprimer sans excès, les pièges à éviter
- Qu'est-ce qu'une communication efficace ? :
 - J'écoute, je vérifie si j'ai bien compris, je reformule
 - Savoir délivrer un message
 - Vérifier s'il a bien été compris
 - Que faire si, soi-même on n'a pas bien compris une consigne ?
- Apprendre à écouter, à reformuler : notion de respect de chacun
- Aborder la technique de la communication non violente
- Usages et convenances :
 - Au travail
 - En famille
 - Dans les lieux publics
 - Entre amis

Durée :

3 jours soit 18 heures

Prérequis :

Aucun

Accessibilité :

Travailleurs(ses) d'ESAT et
Salariés(ées) d'EA

Modalités pédagogiques :

- Livret pédagogique
- Supports pédagogiques illustrés, accessibles en Facile à Lire et à Comprendre
- Personnalisation de la formation
- Méthodes et outils pédagogiques co-construits avec l'environnement de travail
- Mise en situation

Modalités d'évaluation et de suivi :

- Evaluation en fin de formation des savoirs-être et des savoirs-faire relationnels
- Grille d'évaluation et bilan personnalisé des acquis transmis à l'établissement
- Attestation de formation délivrée à l'issue de la formation

Modalités et délai d'accès :

- Formation dans votre établissement

Tarif :

Nous consulter

Contact(s) :

Thierry Casenave 0678660365
evoluvaeprojet@gmail.com



SAVOIR ETRE ET COMMUNICATION AU TRAVAIL

Mieux communiquer avec les collègues et encadrants

Appréhender les règles du savoir-être professionnel et relationnel : droits et devoirs, comportement attendu sur le lieu de travail, relation avec les autres

Objectifs :

- Mieux communiquer avec ses collègues et encadrants
- Apprendre à gérer ses émotions
- Apprendre à accepter les critiques constructives
- Rappeler aux personnes les vertus du dialogue et de la concertation : travailler en groupe de manière efficace

Contenu et déroulé pédagogique :

- Connaissance de soi :
 - Points forts et points faibles
 - Mettre en valeur ses compétences
 - Rôle sur le lieu de travail
- Communication :
 - Comment je communique et comment puis-je améliorer ma communication pour éviter les conflits et malentendus ?
 - Repérer les différences de style et de communication à adopter
 - Observer, écouter, s'adapter
 - Formuler une demande et la transmettre
 - Notions de respect de chacun
 - Techniques de communication non violente

Durée :

3 jours soit 18 heures

Prérequis :

Aucun

Accessibilité :

Travailleurs(es) d'ESAT et
Salariés(ées) d'EA

Modalités pédagogiques :

- Livret pédagogique
- Supports pédagogiques illustrés, accessibles en Facile à Lire et à Comprendre
- Personnalisation de la formation
- Méthodes et outils pédagogiques co-construits avec l'environnement de travail
- Mise en situation

Modalités d'évaluation et de suivi :

- Evaluation en fin de formation des savoirs-être et des savoirs-faire relationnels
- Grille d'évaluation et bilan personnalisé des acquis transmis à l'établissement
- Attestation de formation délivrée à l'issue de la formation

Modalités et délai d'accès :

- Formation dans votre établissement

Tarif :

Nous consulter

Contact(s) :

Thierry Casenave 0678660365
evoluvaeprojet@gmail.com



SAVOIR ETRE ET COMMUNICATION AU TRAVAIL

Mieux communiquer et transmettre les informations aux non-lecteurs

Savoir transmettre aux non-lecteurs les informations affichées sur les panneaux et les comptes rendus

Objectifs :

- Rendre accessibles aux non-lecteurs les informations
- Valoriser les travailleurs en mettant en service leurs compétences

Contenu et déroulé pédagogique :

- Rappel sur rôle du lecteur / orateur
- Se préparer à la lecture d'affichages et comptes rendus :
 - Les techniques d'expression orale : la respiration, la voix, l'articulation, la prononciation, le rythme, la répétition...
 - La communication non verbale : les postures, Les gestes, le visage, les mimiques, le regard, le sourire...
 - S'exercer à lire et à prononcer à l'aide des documents ESAT
 - Expliquer les mots difficiles
- La gestion du stress et la confiance en soi : gérer son stress avant et pendant son intervention (l'importance de la préparation, les techniques pour gérer son stress en situation, les techniques pour improviser sereinement)
- Exercices d'articulation, d'élocution, d'expressivité, d'improvisation, de parole libre...

Durée :

1 jour soit 6 heures

Prérequis :

Aucun

Accessibilité :

Travailleurs(ses) d'ESAT et Salariés(ées) d'EA

Modalités pédagogiques :

- Livret pédagogique
- Supports pédagogiques illustrés, accessibles en Facile à Lire et à Comprendre
- Personnalisation de la formation
- Méthodes et outils pédagogiques co-construits avec l'environnement de travail
- Mise en situation

Modalités d'évaluation et de suivi :

- Evaluation en fin de formation des savoirs-être et des savoirs-faire relationnels
- Grille d'évaluation et bilan personnalisé des acquis transmis à l'établissement
- Attestation de formation délivrée à l'issue de la formation

Modalités et délai d'accès :

- Formation dans votre établissement

Tarif :

Nous consulter

Contact(s) :

Thierry Casenave 0678660365
evoluvaeprojet@gmail.com



VIE QUOTIDIENNE

Tutelle, curatelle : mode d'emploi

Aider les participants à mieux comprendre le fonctionnement des différentes mesures de protection juridique

Eclaircir leurs droits dans le cadre de ces mesures et le rôle du tuteur/curateur

Objectifs :

- Permettre de comprendre ce qu'est un tuteur ou un curateur
- Clarifier les droits de la personne protégée
- Expliquer les limites du tuteur ou du curateur

Contenu et déroulé pédagogique :

- Être sous tutelle, pourquoi ?
- Les mesures de protections existantes et leurs fonctionnements
- Rôle du tuteur et du curateur
- Mes droits de majeur protégé
- La gestion de mon argent
- Mes droits sur mes ressources
- Différentes mesures de protection existantes et particularités

Durée :

3 jours soit 18 heures

Prérequis :

Aucun

Accessibilité :

Travailleurs(ses) d'ESAT et
Salariés(ées) d'EA

Modalités pédagogiques :

- Livret pédagogique
- Supports pédagogiques illustrés, accessibles en Facile à Lire et à Comprendre
- Personnalisation de la formation
- Méthodes et outils pédagogiques co-construits avec l'environnement de travail
- Mise en situation

Modalités d'évaluation et de suivi :

- Evaluation pratique des acquis en fin de formation
- Grille d'évaluation et bilan personnalisé des acquis transmis à l'établissement
- Attestation de formation délivrée à l'issue de la formation

Modalités et délai d'accès :

- Formation dans votre établissement
-

Tarif :

Nous consulter

Contact(s) :

Thierry Casenave 0678660365
evoluvaeprojet@gmail.com



VIE QUOTIDIENNE

Comprendre les papiers administratifs

Permettre aux participants de connaître les documents des différentes administrations françaises

Objectifs :

- Acquérir davantage d'autonomie
- Pouvoir remplir soi-même les dossiers administratifs

Contenu et déroulé pédagogique :

- Les différents documents de :
 - La mairie
 - La poste
 - Le CCAS
 - La MDPH
 - Le CAP Emploi
 - La CPAM
 - La CAF
 - La banque
 - La police
 - La justice
- Adaptation en Facile à lire et à comprendre de documents demandés par le groupe.

Durée :

2 jours soit 12 heures

Prérequis :

Aucun

Accessibilité :

Travailleurs(ses) d'ESAT et
Salariés(ées) d'EA

Modalités pédagogiques :

- Livret pédagogique
- Supports pédagogiques illustrés, accessibles en Facile à Lire et à Comprendre
- Personnalisation de la formation
- Méthodes et outils pédagogiques co-construits avec l'environnement de travail
- Mise en situation

Modalités d'évaluation et de suivi :

- Évaluation en fin de formation des savoirs acquis
- Grille d'évaluation et bilan personnalisé des acquis transmis à l'établissement
- Attestation de formation délivrée à l'issue de la formation

Modalités et délai d'accès :

- Formation dans votre établissement

Tarif :

Nous consulter

Contact(s) :

Thierry Casenave 0678660365
evoluvaeprojet@gmail.com



VIE QUOTIDIENNE

Gérer son budget

Développer les capacités à la gestion du budget dans la vie quotidienne

Objectifs :

- Apprendre à mieux connaître son budget
- Prendre conscience des conséquences de ses choix ou de ses actes sur son budget
- Etablir un budget prévisionnel

Contenu et déroulé pédagogique :

- Les ressources financières : les bulletins de salaires, les allocations, les autres revenus...
- Les interlocuteurs : les banques, les tutelles
- Les moyens de paiement : l'argent, les cartes de crédits, les chèques
- Les charges : l'alimentation, l'électricité, le téléphone, les assurances
- Le coût des loisirs
- Les prévisions, les engagements, le suivi des dépenses
- Créer des réflexes dans la perspective d'arriver à une gestion équilibrée et saine
- Etablir un budget prévisionnel journalier, hebdomadaire, mensuel

Durée :

3 jours soit 18 heures

Prérequis :

Aucun

Accessibilité :

Travailleurs(es) d'ESAT et
Salariés(ées) d'EA

Modalités pédagogiques :

- Livret pédagogique
- Supports pédagogiques illustrés, accessibles en Facile à Lire et à Comprendre
- Personnalisation de la formation
- Méthodes et outils pédagogiques co-construits avec l'environnement de travail
- Mise en situation

Modalités d'évaluation et de suivi :

- Evaluation en fin de formation des savoirs acquis
- Grille d'évaluation et bilan personnalisé des acquis transmis à l'établissement
- Attestation de formation délivrée à l'issue de la formation

Modalités et délai d'accès :

- Formation dans votre établissement

Tarif :

Nous consulter

Contact(s) :

Thierry Casenave 0678660365
evoluvaeprojet@gmail.com



VIE QUOTIDIENNE

Entretenir mon logement

Sensibiliser les participants à l'entretien de leur logement

Objectifs :

- Être capable d'identifier les besoins en matière d'hygiène
- Être capable de définir et d'utiliser les produits prévus pour répondre à ces besoins
- Être capable de mettre en œuvre les techniques et protocoles d'entretien d'un logement

Contenu et déroulé pédagogique :

- L'hygiène : définition et importance
- Le matériel d'entretien : les différents balais et leur fonction, pelles, brosses, serpillères, éponges, raclettes, aspirateur
- Les produits d'entretien : les différents produits et leurs précautions d'emploi (stockage, dilution, mélanges dangereux...), leur utilisation dans la maison
- Protocole d'entretien du logement et organisation du travail
- Nettoyage et désinfection des appareils sanitaires : le lavabo, la douche, les WC
- Nettoyage de la vaisselle : le matériel, les produits, les méthodes
- L'entretien des différentes surfaces de la maison : les tapis et moquettes, les sols, les meubles, les métaux et alliages, les vitres et les miroirs
- L'entretien des différents appareils électroménagers : le réfrigérateur, la cuisinière, le four et le four à micro-ondes
- Nettoyage et désinfection de la literie : l'aspiration, la désinfection et l'aération

Durée :

2 jours soit 12 heures

Prérequis :

Aucun

Accessibilité :

Travailleurs(es) d'ESAT et
Salariés(ées) d'EA

Modalités pédagogiques :

- Livret pédagogique
- Supports pédagogiques illustrés, accessibles en Facile à Lire et à Comprendre
- Personnalisation de la formation
- Méthodes et outils pédagogiques co-construits avec l'environnement de travail
- Mise en situation

Modalités d'évaluation et de suivi :

- Evaluation en fin de formation des savoirs acquis
- Grille d'évaluation et bilan personnalisé des acquis transmis à l'établissement
- Attestation de formation délivrée à l'issue de la formation

Modalités et délai d'accès :

- Formation dans votre établissement

Tarif :

Nous consulter

Contact(s) :

Thierry Casenave 0678660365
evoluvaprojet@gmail.com



VIE QUOTIDIENNE

Organiser sa vie sociale

Favoriser l'intégration sociale et professionnelle par la pratique d'activités valorisantes de loisirs et/ou de vacances

Objectifs :

- S'organiser une vie sociale en parallèle de la vie professionnelle
- Prendre soin de soi

Contenu et déroulé pédagogique :

- Comprendre l'importance d'avoir des centres d'intérêt et des loisirs dans la vie quotidienne (bien-être, échanges, notion de plaisir)
- S'ouvrir vers le monde extérieur et ne pas avoir peur du changement
- Lister ses centres d'intérêts selon ses besoins
- S'informer à partir des centres d'intérêts choisis
- Téléphoner et/ou écrire pour demander l'information
- S'informer via des publications (programmes, journaux brochures, internet...)
- Se projeter des activités de loisirs
- Lire des plans, des brochures et des dépliants publicitaires
- Gérer un emploi du temps (vie professionnelle, vie personnelle)
- Calculer son temps
- Calculer les coûts des activités choisies

Durée :

2 jours soit 12 heures

Prérequis :

Aucun

Accessibilité :

Travailleurs(es) d'ESAT et Salariés(ées) d'EA

Modalités pédagogiques :

- Livret pédagogique
- Supports pédagogiques illustrés, accessibles en Facile à Lire et à Comprendre
- Personnalisation de la formation
- Méthodes et outils pédagogiques co-construits avec l'environnement de travail
- Mise en situation

Modalités d'évaluation et de suivi :

- Evaluation en fin de formation des savoirs acquis
- Grille d'évaluation et bilan personnalisé des acquis transmis à l'établissement
- Attestation de formation délivrée à l'issue de la formation

Modalités et délai d'accès :

- Formation dans votre établissement

Tarif :

Nous consulter

Contact(s) :

Thierry Casenave 0678660365
evoluvaeprojet@gmail.com



IMAGE DE SOI

Hygiène et image de soi

Faire prendre conscience de l'importance d'une bonne hygiène sur le lieu de travail et dans la vie quotidienne

Apprendre à s'approprier son image et prendre plaisir à prendre soin de soi

Objectifs :

- Prendre conscience de l'importance d'une bonne hygiène
- Prendre plaisir à prendre soin de soi
- Acquérir les principes de base dans les soins
- Développer ses potentiels pour être mieux en relation avec les autres.

Contenu et déroulé pédagogique :

- L'hygiène de vie au quotidien :
 - Un devoir envers soi-même pour le respect de
 - La toilette corporelle (quand ? comment ? pourquoi ?)
 - L'hygiène buccale (pourquoi se laver les dents)
 - Les mains (le lavage des mains, l'importance du toucher, la manucure, les ongles et leur soin)
 - Les cheveux (pourquoi se laver les cheveux ? quand ? comment ?)
 - Savoir valoriser son image (pour les dames : avec les soins, le maquillage et la coiffure ; pour les hommes : avec le rasage, les soins et la coiffure)
 - Constitution d'une trousse d'hygiène
- La tenue vestimentaire :
 - Adapter son image en fonction de l'environnement (professionnel, familial, amical...)
 - Adapter sa tenue vestimentaire en toutes circonstances
 - Apprendre à associer les couleurs et tenir compte de la morphologie afin de se mettre en valeur
- L'hygiène alimentaire et hygiène de vie (sports, loisirs)
- La communication et l'attitude adaptées (gestuelle, posture...)

Durée :

3 jours soit 18 heures

Prérequis :

Aucun

Accessibilité :

Travailleurs(es) d'ESAT et Salariés(ées) d'EA

Modalités pédagogiques :

- Livret pédagogique
- Supports pédagogiques illustrés, accessibles en Facile à Lire et à Comprendre
- Personnalisation de la formation
- Méthodes et outils pédagogiques co-construits avec l'environnement de travail
- Mise en situation

Modalités d'évaluation et de suivi :

- Evaluation en fin de formation des savoirs-être et des savoirs-faire relationnels
- Grille d'évaluation et bilan personnalisé des acquis transmis à l'établissement
- Attestation de formation délivrée à l'issue de la formation

Modalités et délai d'accès :

- Formation dans votre établissement

Tarif :

Nous consulter

Contact(s) :

Thierry Casenave 0678660365
evoluvaeprojet@gmail.com



AU DELA des formations présentées au catalogue 2025, nous intervenons régulièrement sur des formations « à la carte »,

N'hésitez pas à nous solliciter car nous aimons décliner des formations qui répondent aux attentes de tous!

A bientôt

Thierry et Marilyne